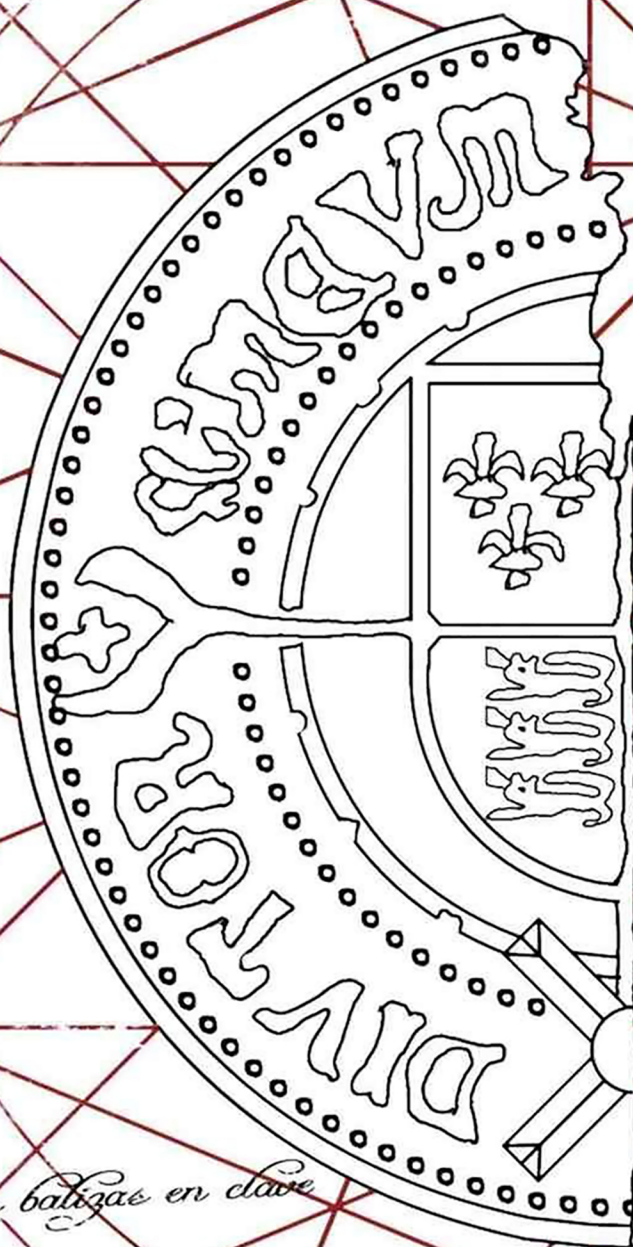


Tesoro Oculto

*Bahía Calaveras
Cueva sin salida
Navío Inferno*

Bier arro



Arsenada Ballena

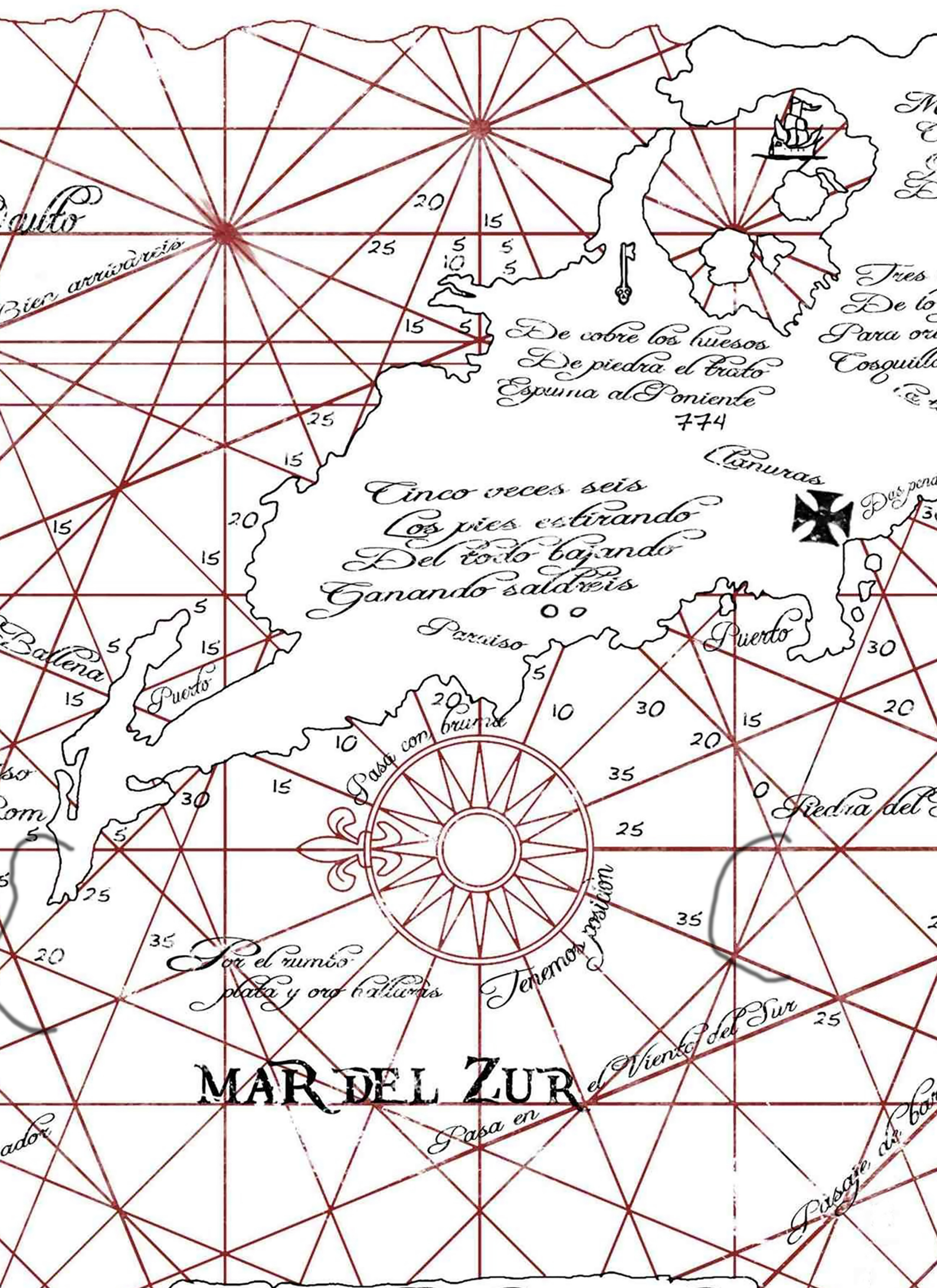
*Poniente errático
Espuma del Rom*

Tres balizas en clave

Mar Tragador



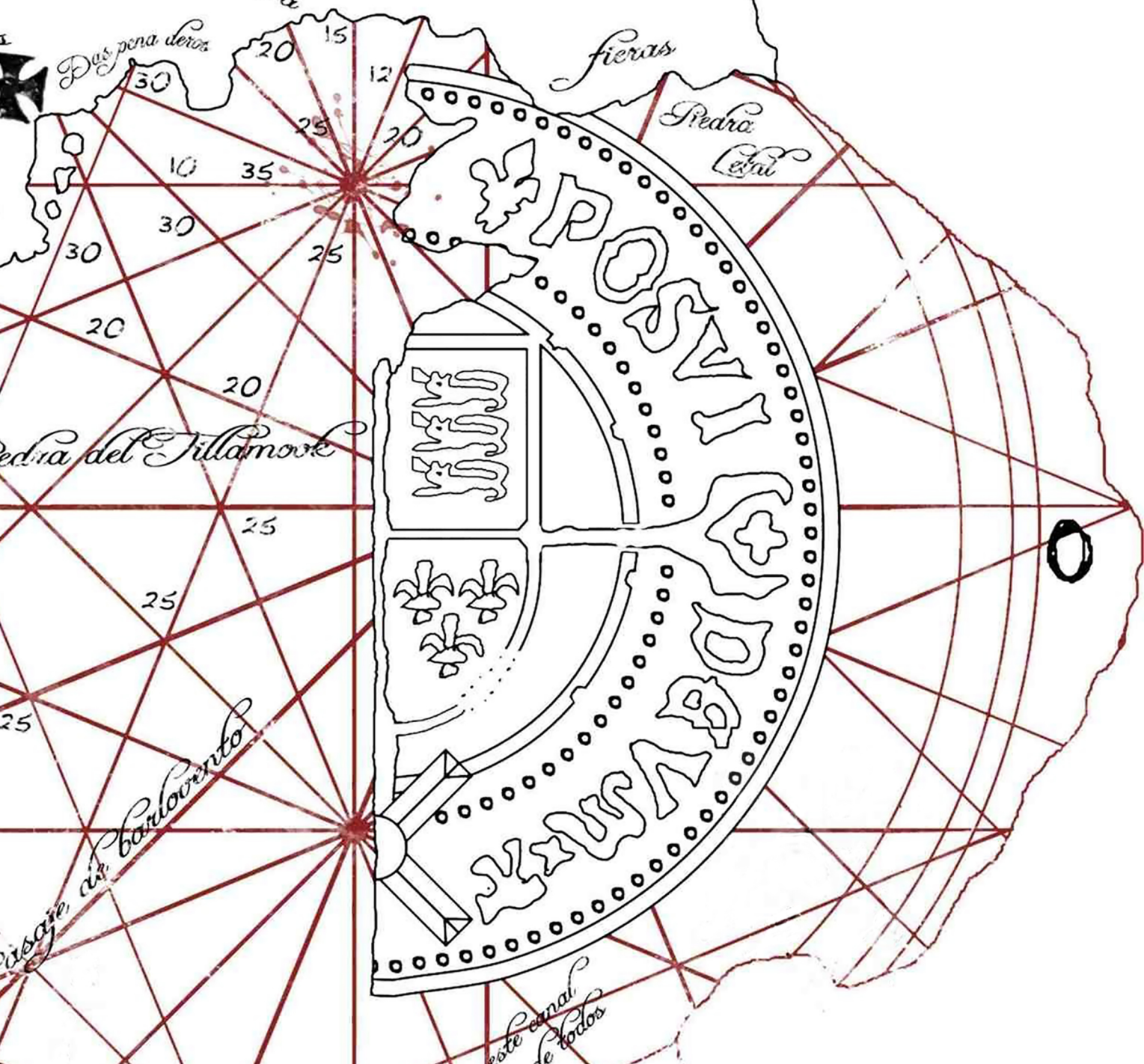
3

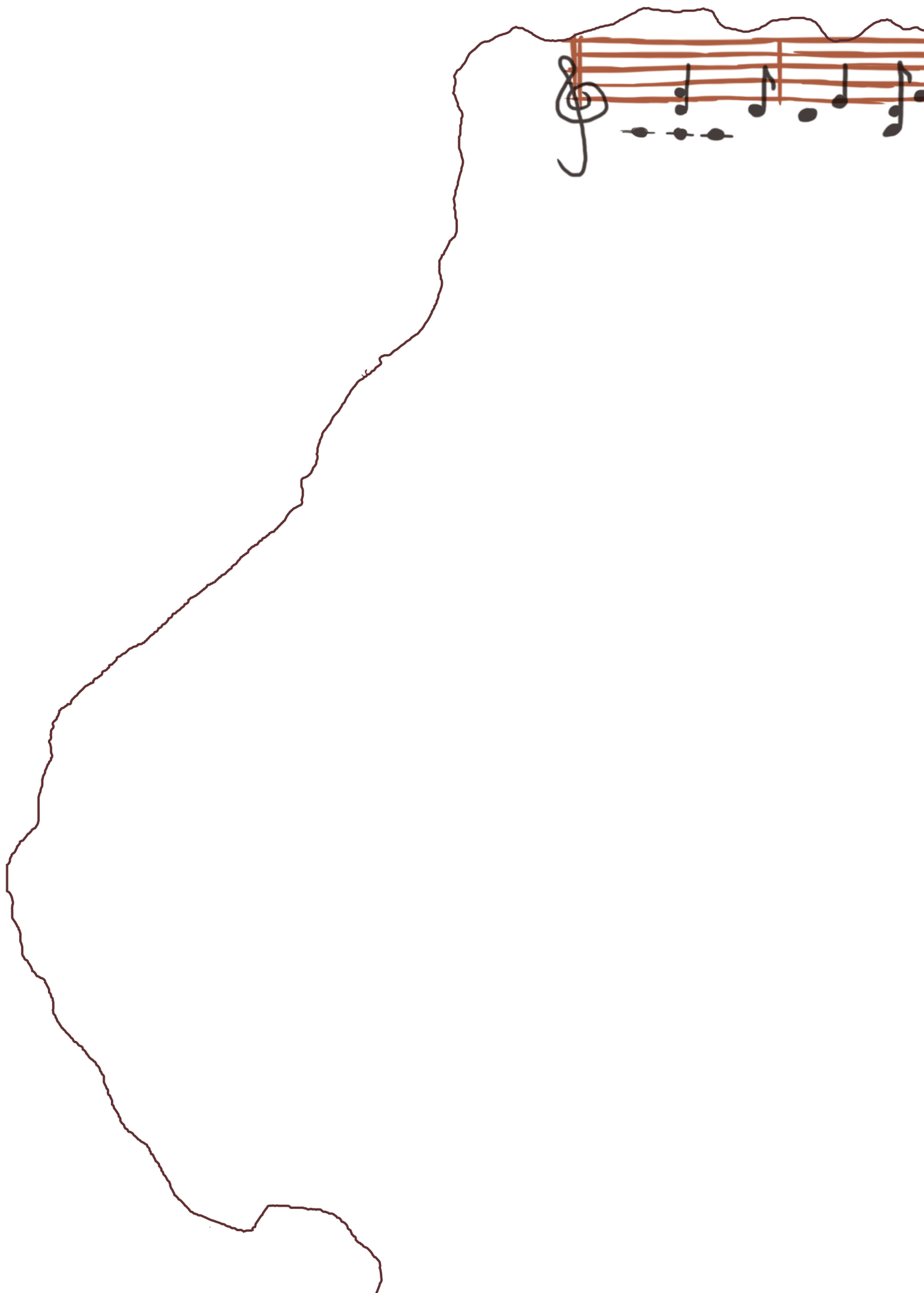




Moveos tanendo el aire
Cada nota tal cual tu ois
Que si erráis en demasia
De seguro os moriréis

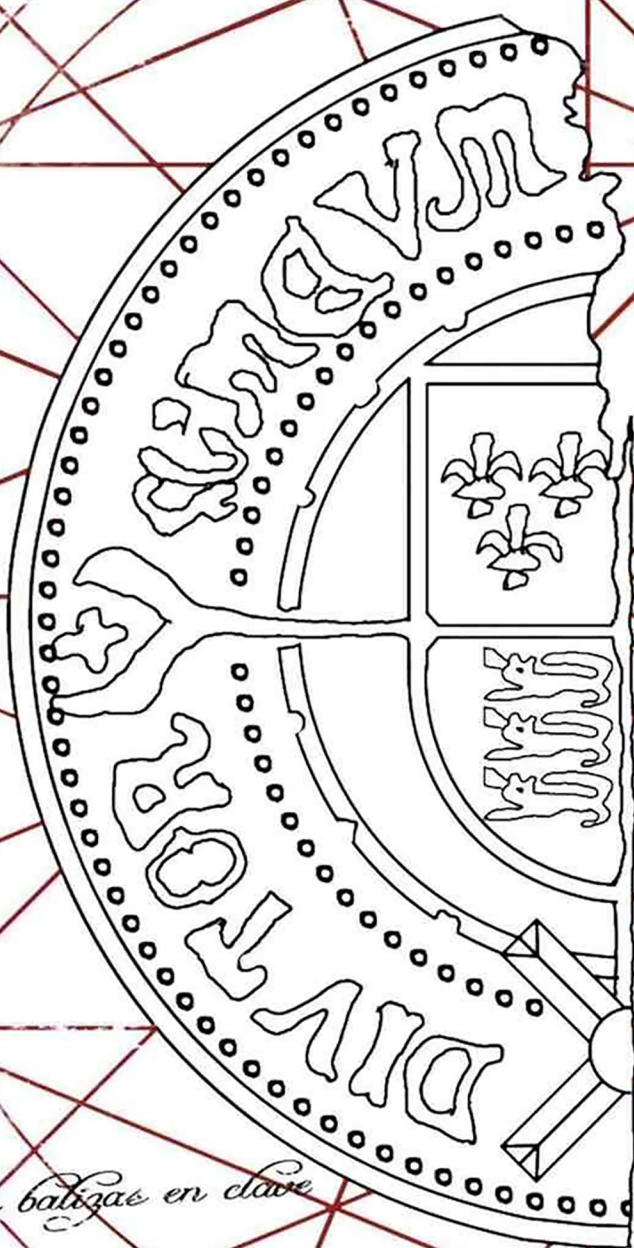
744





*Cueva sin salici
Navio Inferno*

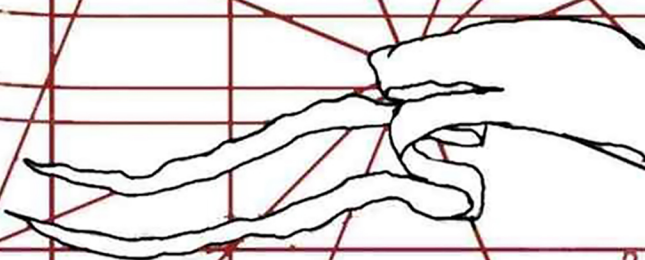
Bier

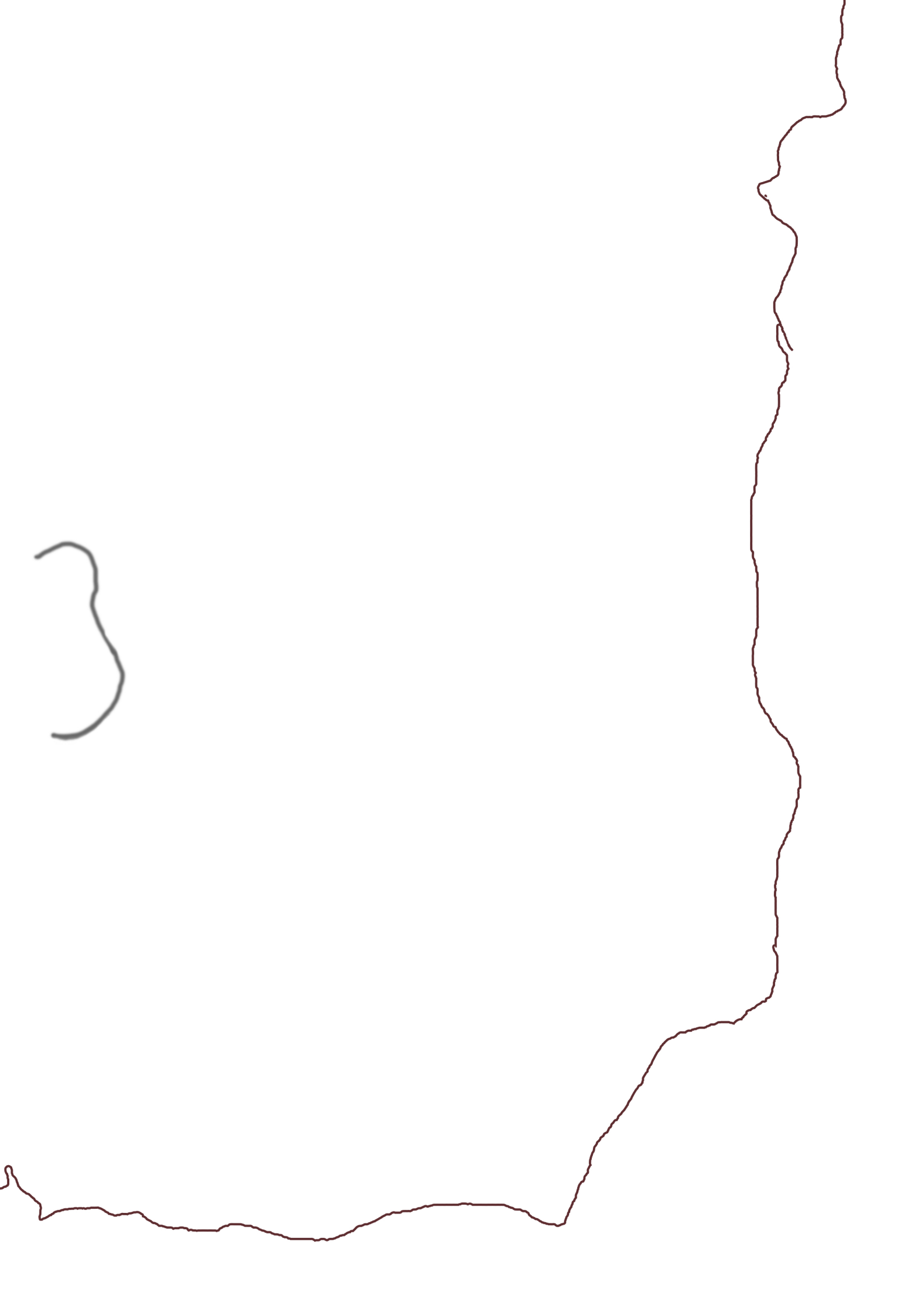


*Doniente erraiso
Espuma del Rom*

Tres balizas en clave

Albuzar al oeste muy rocnso Mar Tragador





De cobre los huesos
De piedra el trazo
Espuma al Poniente
774

De lo
Para ora
Cosquilla

Cinco veces seis
Los pies estirando
Del todo bajando
Ganando saldéis

Canuras



Das pena

Ballena

Puerto

Paraiso

Puerto

so
Rom

Pasa con
bruma

Piedra del

Por el rumbo
plata y oro hallarás

Terremoto
visión

MAR DEL ZUR

el Viento del Sur

Pasa en

Pasaje al

Guille el Tuerto

Cuidaros vos intrusos
Pena y mortal estruén
En la sangre empapados
Del usurpante ladrón



)

}



De lo ignoto el camino
Para orientaros con fino
Cosquillad la osamenta

744



Mueve la e

