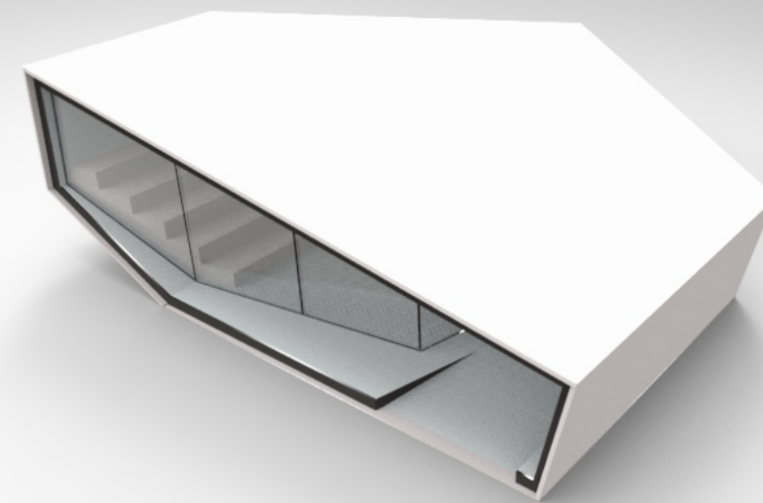
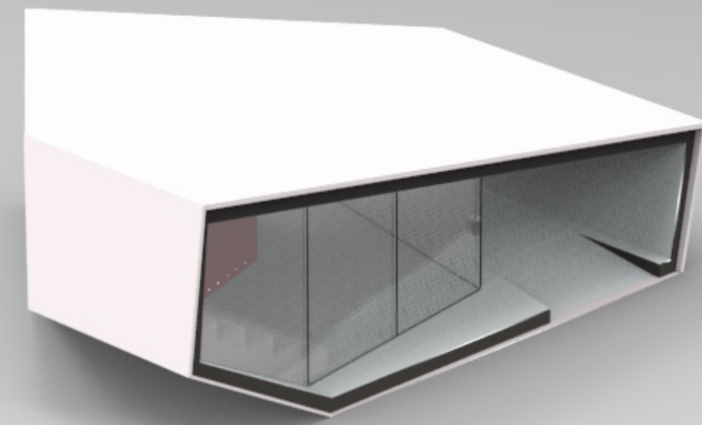


SCHEMENDARSTELLUNG KONSTRUKTION

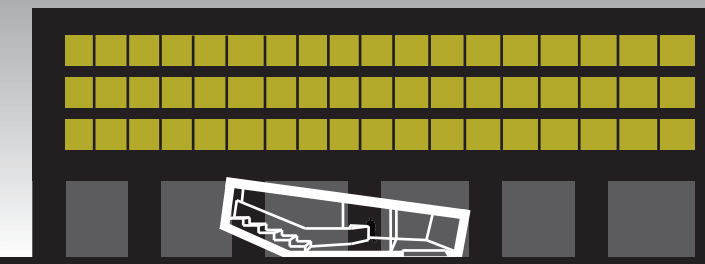


ANSICHTEN

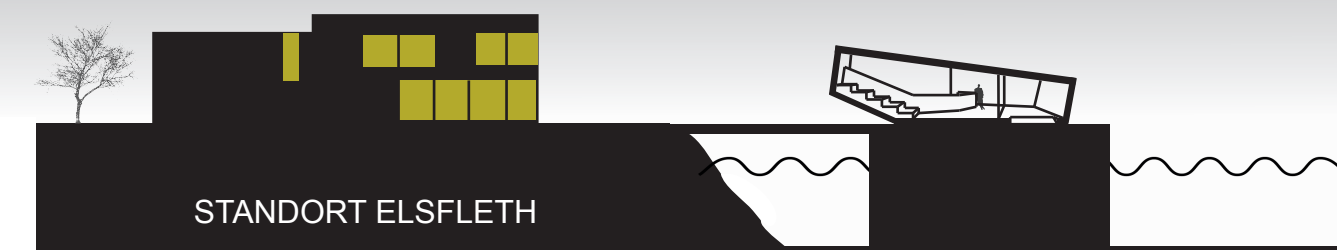
STANDORT SCHEMENANSICHTEN



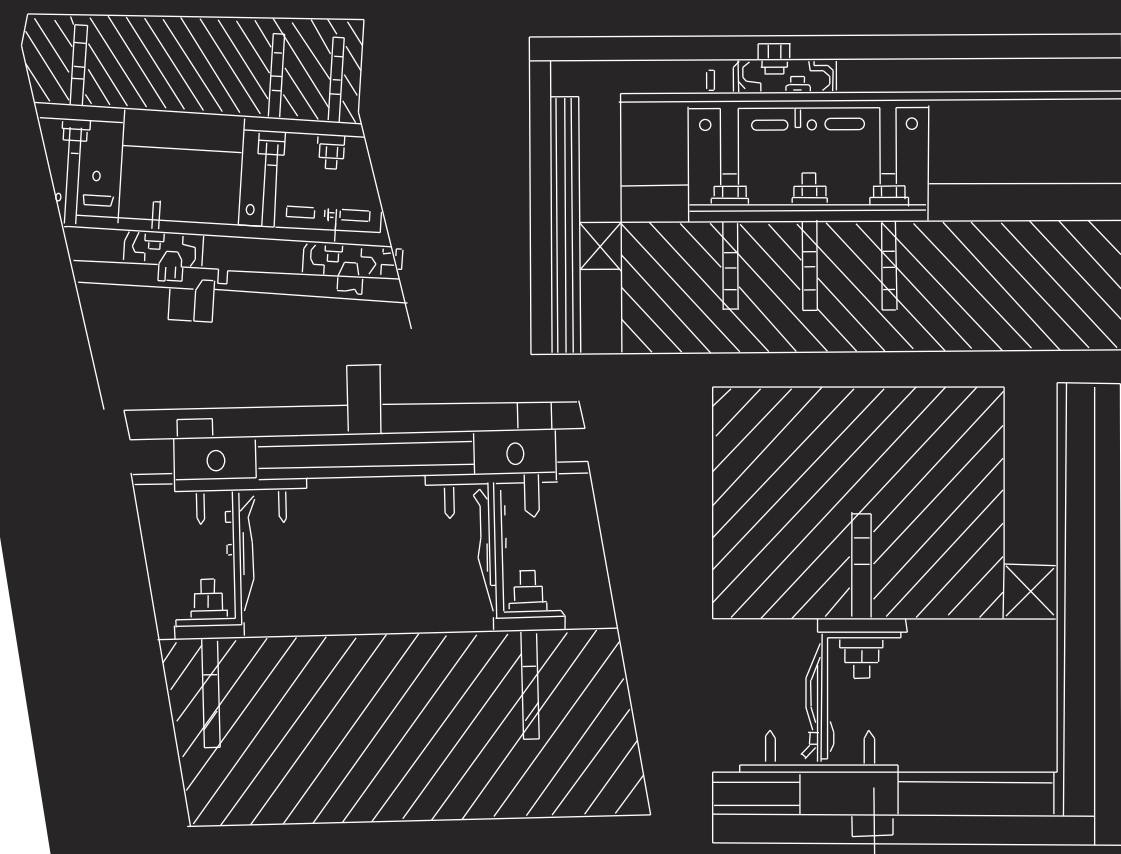
STANDORT OLDENBURG



STANDORT WILHELMSHAVEN



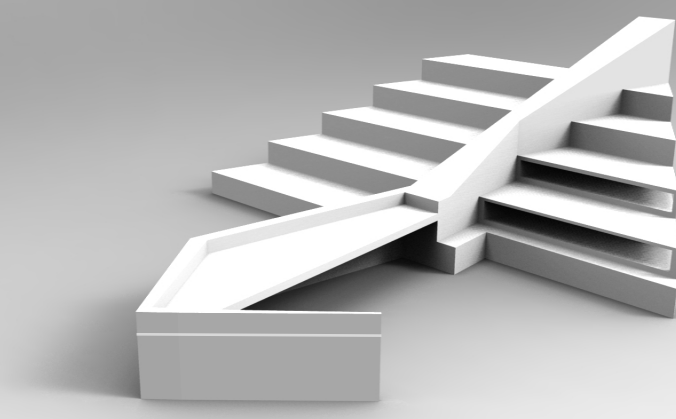
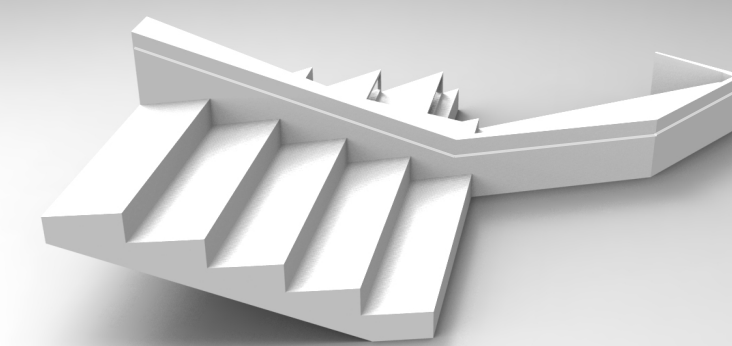
STANDORT ELSFLETH



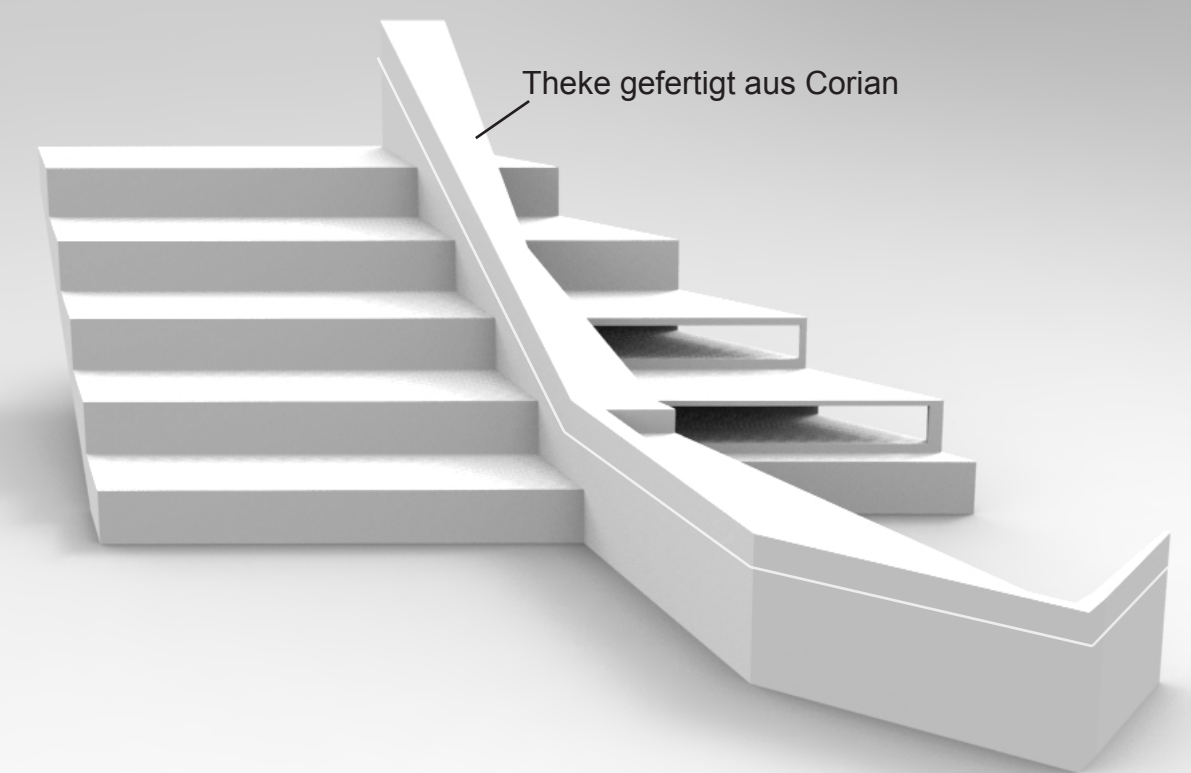
FASSADENANSCHLÜSSE

FASSADE Aluminiumträgerprofile ermöglichen eine homogene und ebenmäßige Verkleidung der gesamten Fassadenfläche. Dabei bleibt das Befestigungssystem vollständig verborgen. Die Rahmen stellen eine gewisse Beweglichkeit der einzelnen Elemente aus dem Material Corian sicher, mit dem die kristalline Aussenhülle gestaltet wurde. Dies muss aufgrund der Wärmeausdehnung und eventuell auftretender horizontaler Einwirkungen (Windkräfte) gewährleistet sein, da Rotationskräfte freigesetzt werden könnten.

MATERIAL Corian ist ein Verbundstoff aus natürlichen Mineralien für hochwertige Oberflächen, bietet Funktionalität, Ästhetik und Hygiene zugleich. Des Weiteren ist das Material äußerst widerstandsfähig und eignet sich auch für den Aussenbereich. Das besondere an Corian ist, dass es fugenlose Gestaltungen in jeder erdenklichen Form ermöglicht. Existierende Installationen können oft ohne großen Aufwand umplaziert, umgeformt und modifiziert werden. Damit ist ein langfristiger Investitionsschutz gewährleistet. Ein Highlight ist, dass das Material transluzent ist und Beleuchtung installiert werden kann.



THEKENANSICHTEN



UMGEBUNGSANSICHT