

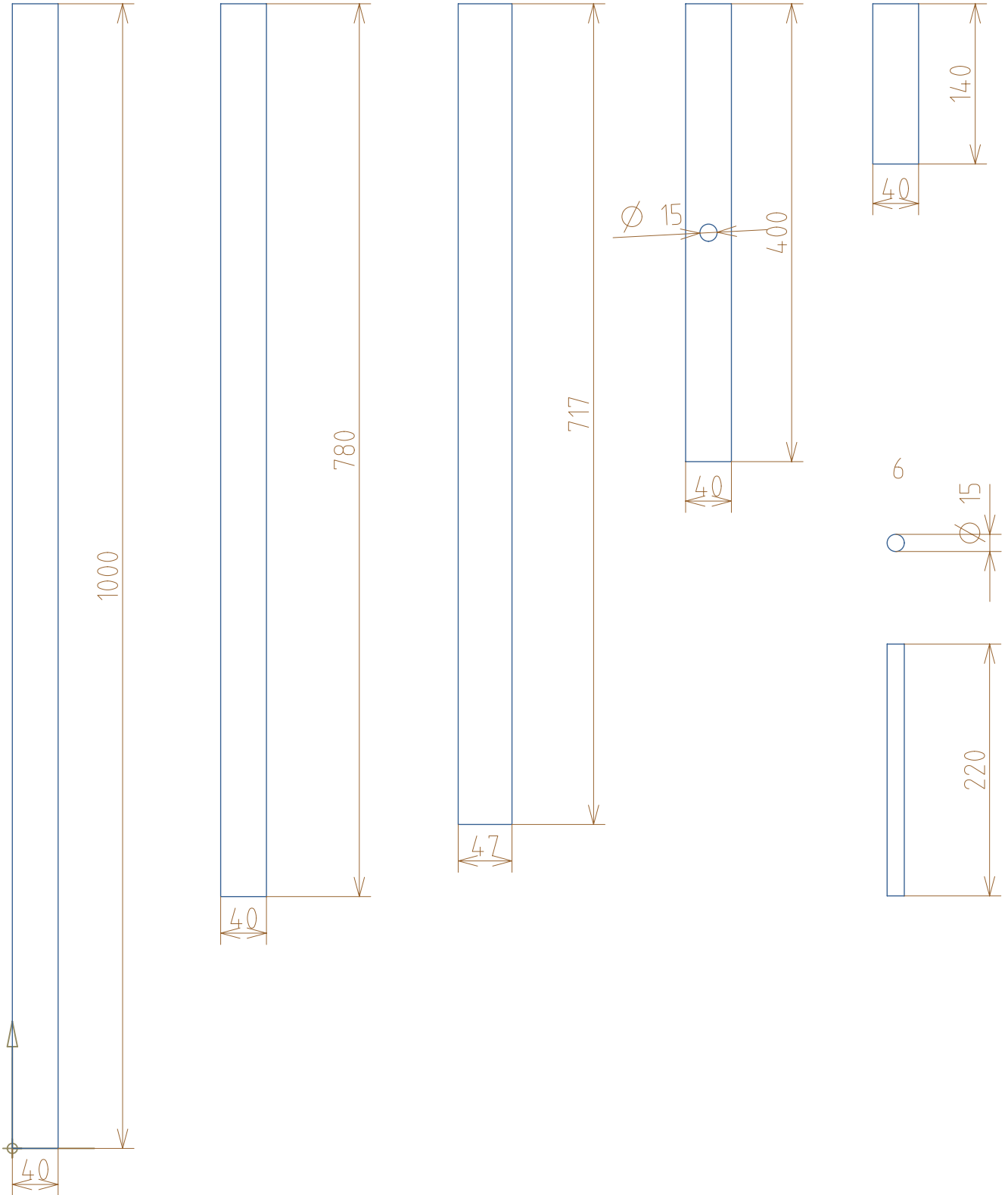
Technisch Dossier De Chillzetel

Door: Gilles Knaepen, Ward Bleus Lien Arijis & Thomas Hauwaert

my[®]@machine
V L A A N D E R E N

Frame

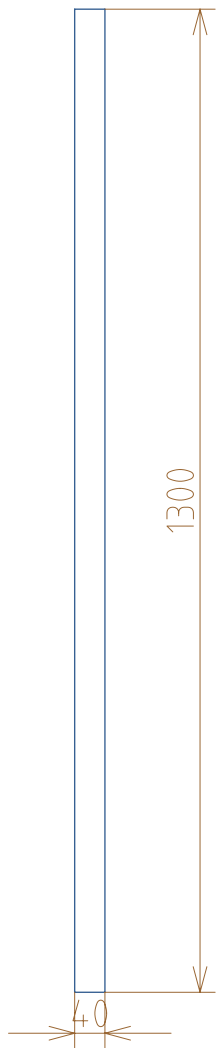
1 DIKTE 40 mm 2 DIKTE 40 mm 3 DIKTE 40 mm 4 DIKTE 40 mm 5 DIKTE 40 mm



SCHAAL 1 : 5	MATERIAAL : #	NORM : ISO2768mK	GROEP :	DATUM :
			NAAM : Chillzetel	
		Hogeschool West-Vlaanderen Campus GKG Kortrijk	ID PART : ID DWG : zD_BalKen	A4

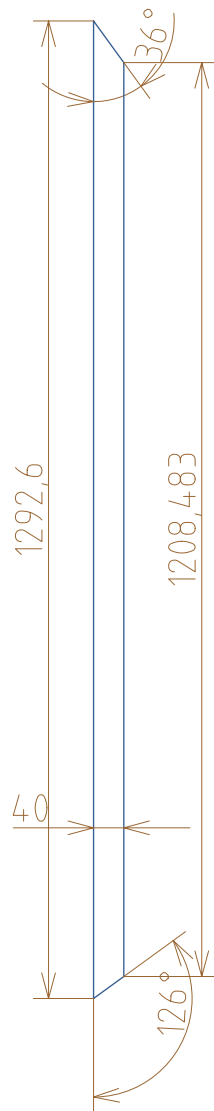
7

Dikte 40 mm



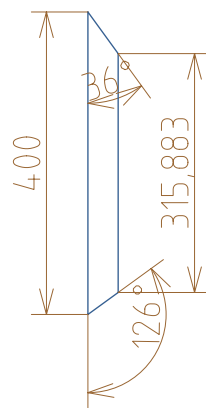
8

Dikte 40 mm



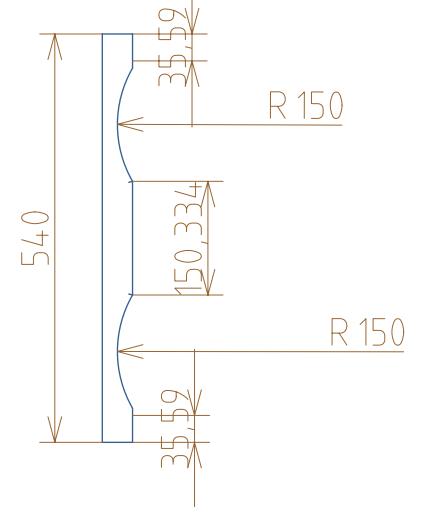
9

Dikte 40 mm

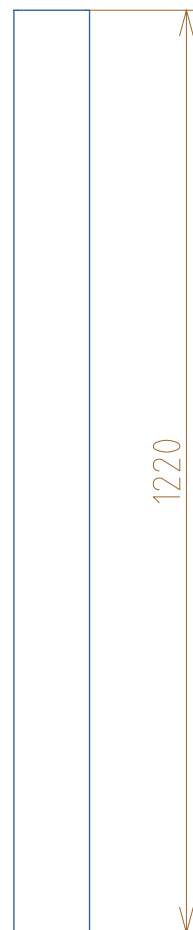
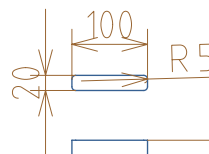


10

Dikte 40 mm

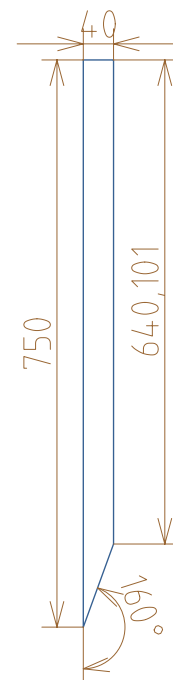


11



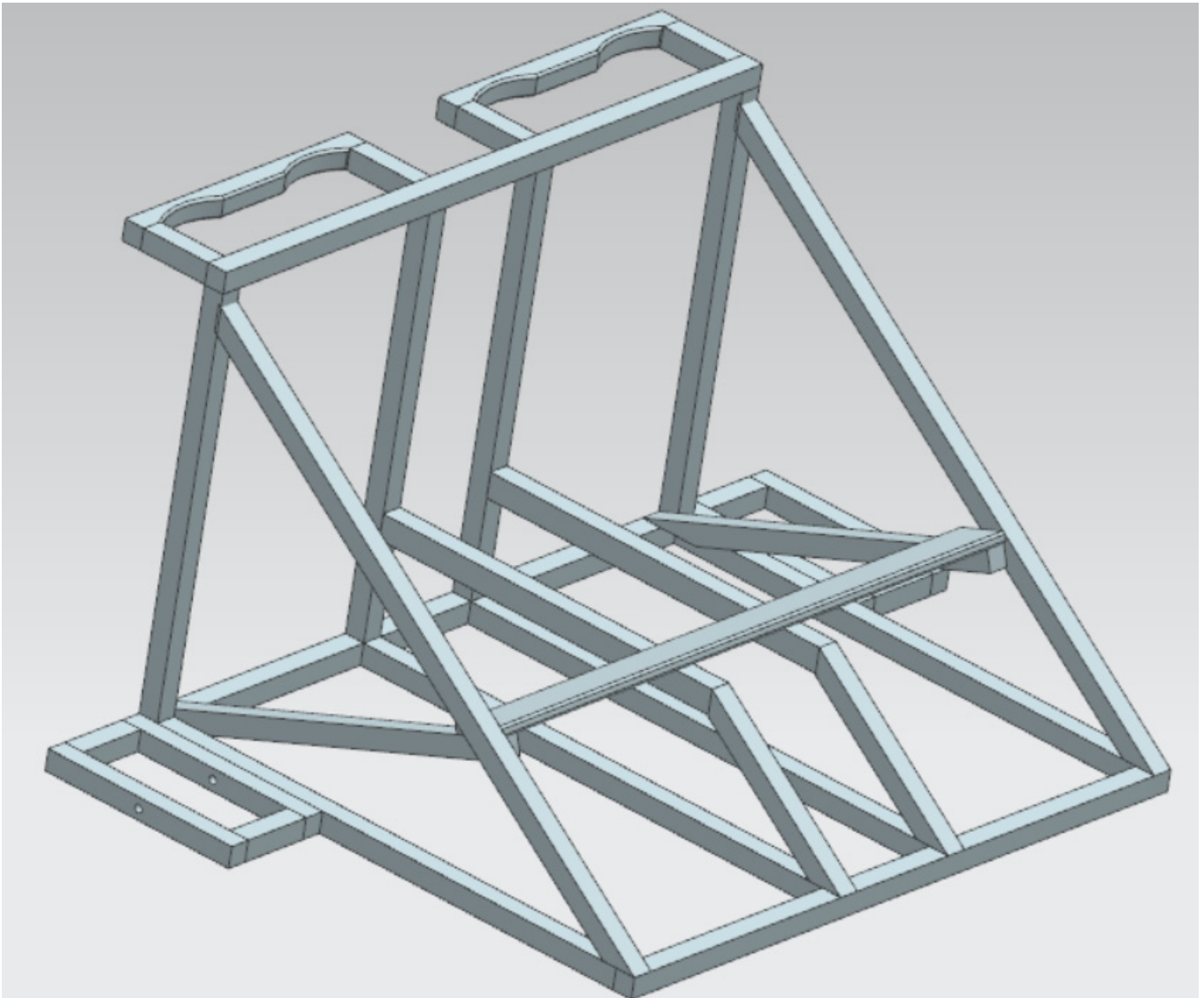
12

Dikte 40 mm



SCHAAL 1 : 10	MATERIAAL :	NORM: ISO2768mK	GROEP :	DATUM: 23/01
				NAAM: Chillzetel
		Hogeschool West-Vlaanderen Campus GKG Kortrijk	ID PART: BalkDiagonaalGroot ID DWG: BalKen2_2Dprt	A4

Frame



Alle Verbindingen van het frame zijn dezelfde. We kozen hier voor het verbinden dmv lassen.

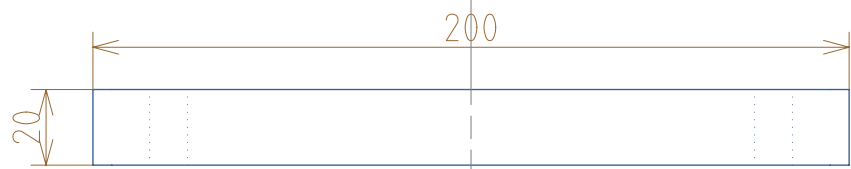
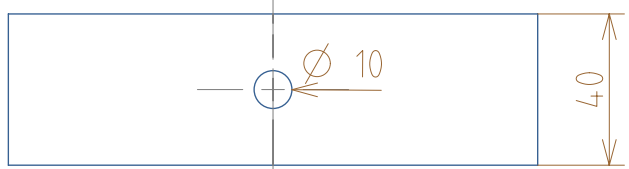
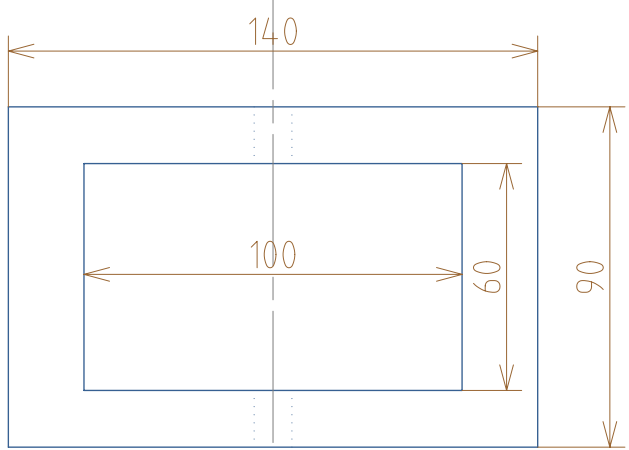
- Stuklas
- Overlapias
- Oplasi
- T-lasi
- Hoeklasi
- ...

Andere overwogen verbindingen.

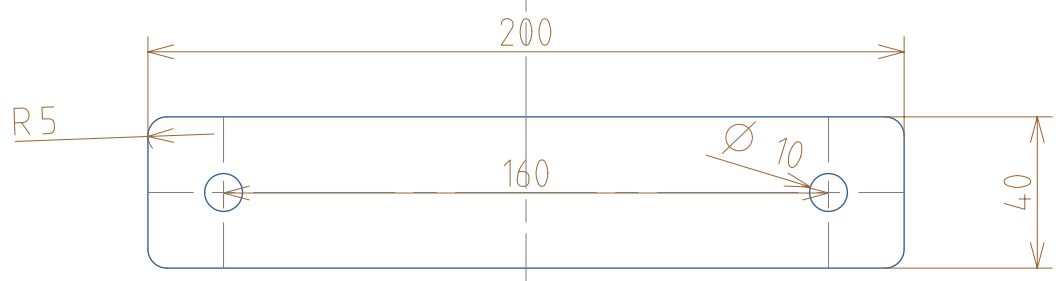
- Gebruik van bouten
- Puntlassen
- Lijmen

Message Systemen

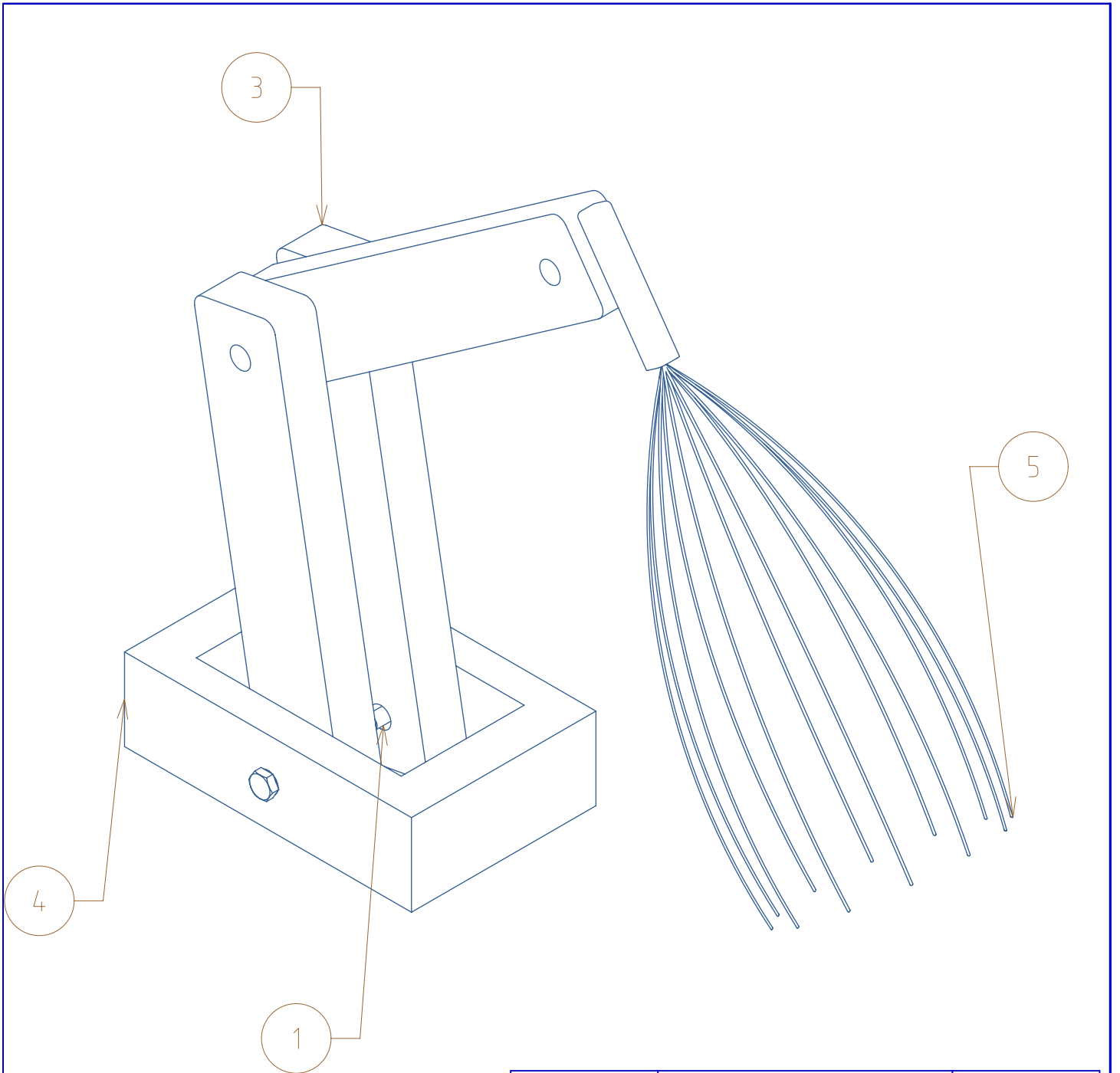
15



16

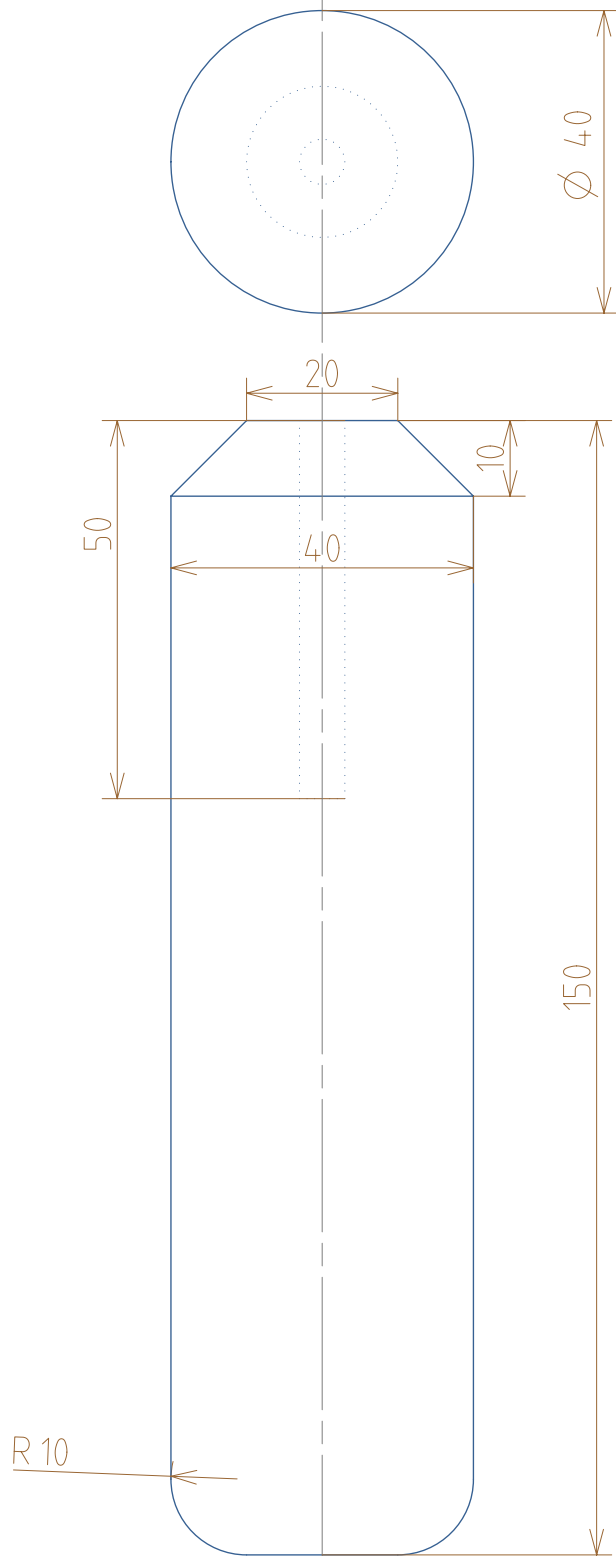


SCHAAL	MATERIAAL :	NORM: ISO2768mK	GROEP :	DATUM: 23/01
1 : 1			NAAM: Chillzetel	
		Hogeschool West-Vlaanderen Campus GKG Kortrijk	ID PART: hoofdmassageBasis ID DWG: Hoofdmassage	A4

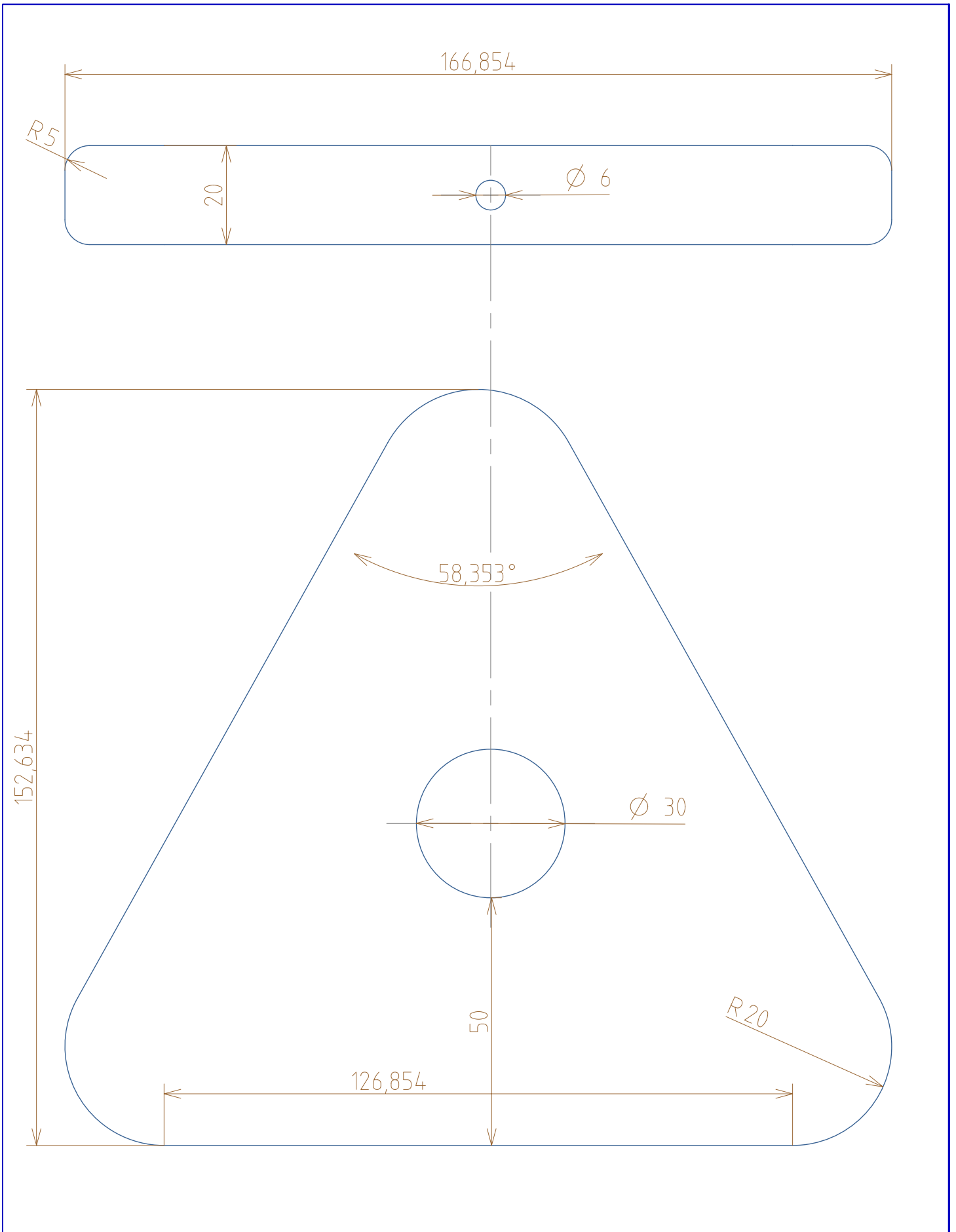


5	MASSAGESPIN	1
4	HOOFDMASSAGEBASIS	1
3	HOOFDMASSAGESTUK	3
2	HEX HEAD, WASHER SCREW, GRADE C, DIN,M6X60	1
1	HEX HEAD, WASHER SCREW, GRADE C, DIN,M6X40	2
PC NO	PART NAME	QTY

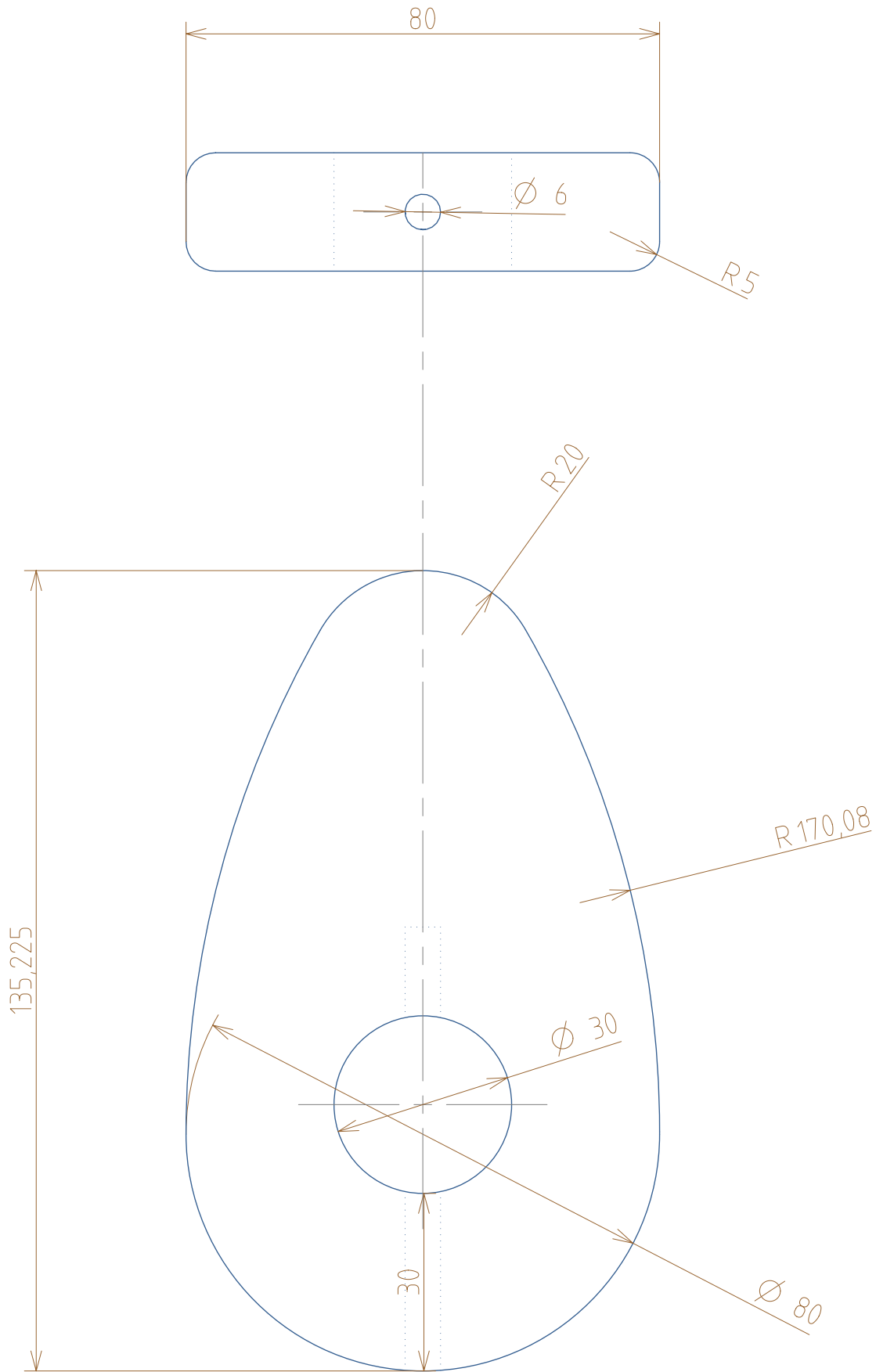
SCHAAL 1 : 2	MATERIAAL :	NORM : ISO2768mK	GROEP :	DATUM : 23/01
				NAAM : Chillzetel
		Hogeschool West-Vlaanderen Campus GKG Kortrijk	ID PART : HoofdMassageAssemb ID DWG : HoofdMassageAssemb1_y_dwg	y A4



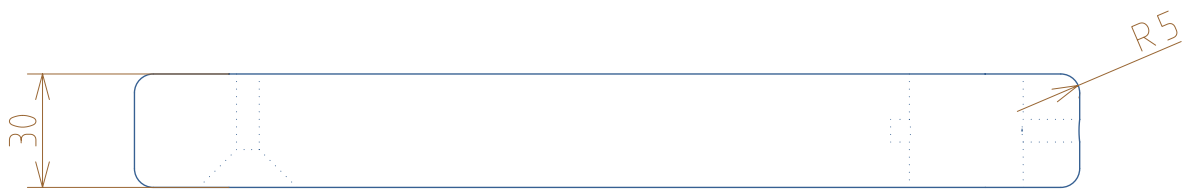
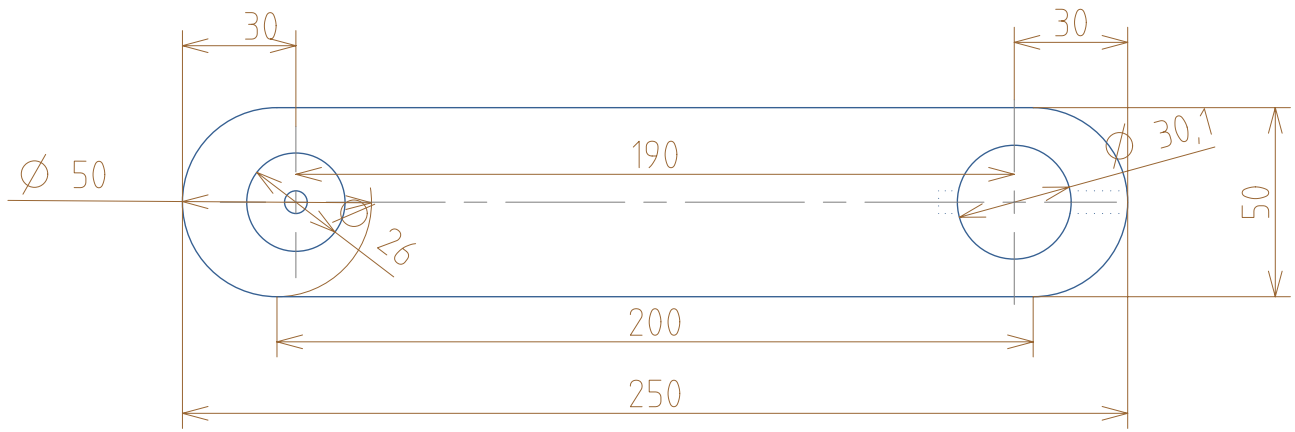
SCHAAL	MATERIAAL :	NORM: ISO2768mK	GROEP :	DATUM: 23/01
1 : 1			NAAM: Chillzetel	
		Hogeschool West-Vlaanderen Campus GKG Kortrijk	ID PART: MassageHandvat ID DWG: MassageHandvat_dwg	A4



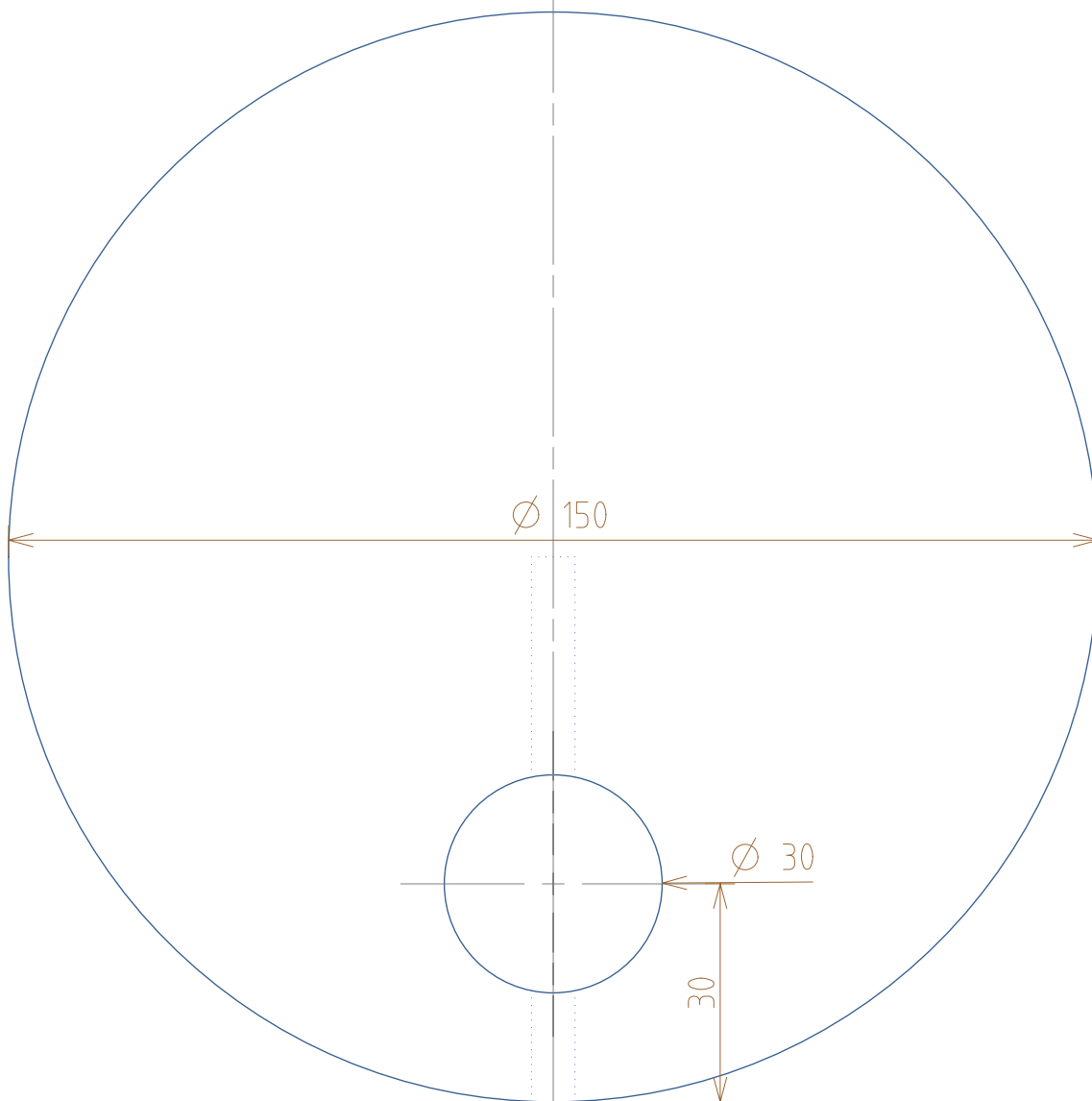
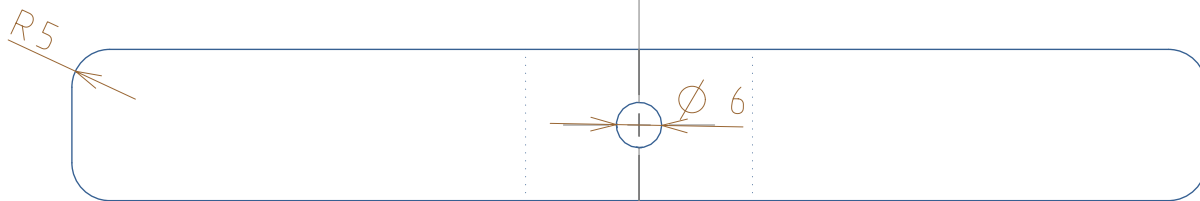
SCHAAL	MATERIAAL :	NORM : ISO2768mK	GROEP :	DATUM : 23/01
1 : 1			NAAM : MassageStuk3	
		Hogeschool West-Vlaanderen Campus GKG Kortrijk	ID PART : MassageStuk3 ID DWG : MassageStuk3_dwg	A4



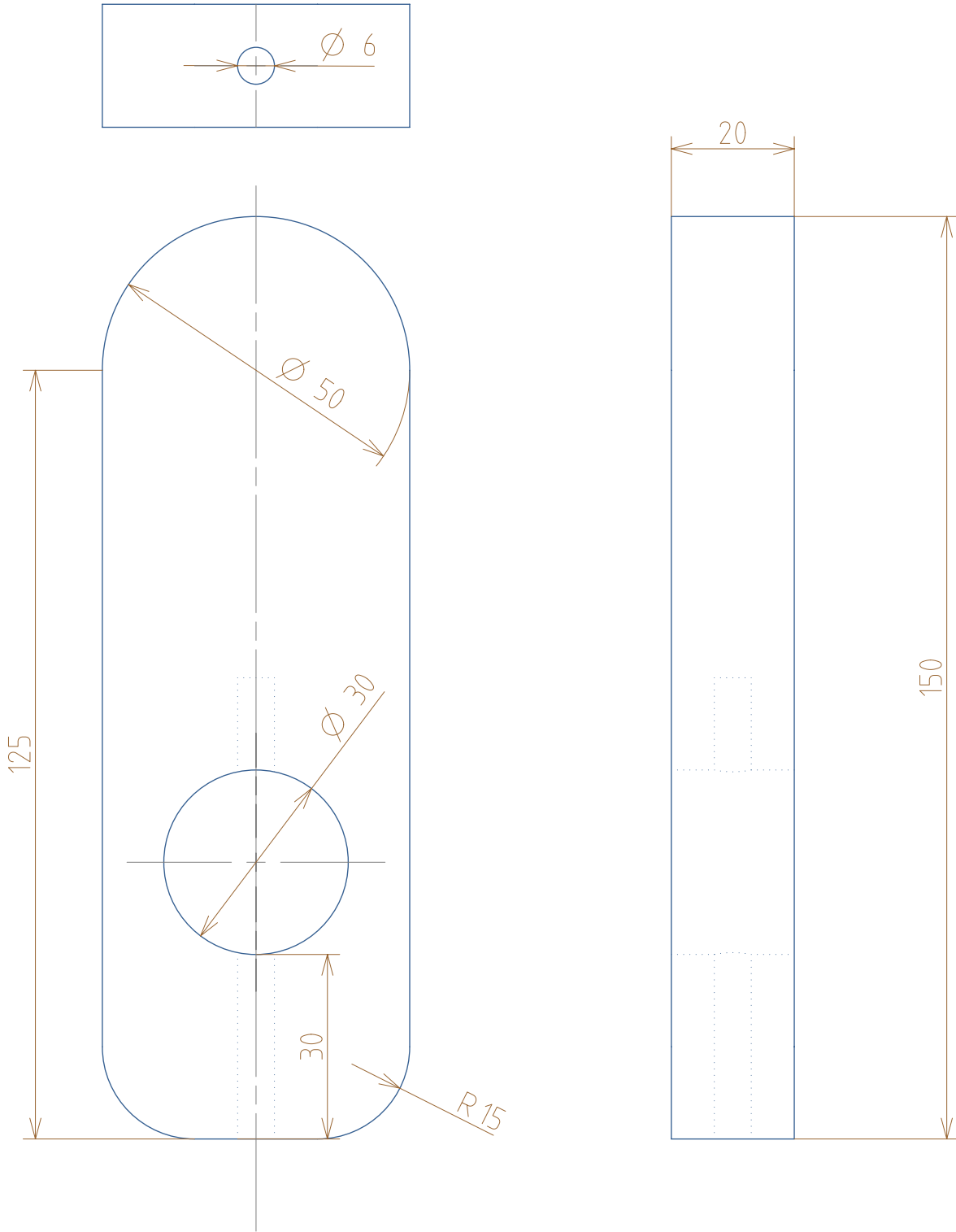
SCHAAL	MATERIAAL :	NORM : ISO2768mK	GROEP :	DATUM :
1 : 1			NAAM :	
	 Hogeschool West-Vlaanderen Campus GKG Kortrijk	ID PART : MassageStuk4 ID DWG : MassageStuk4_dwg	A4	



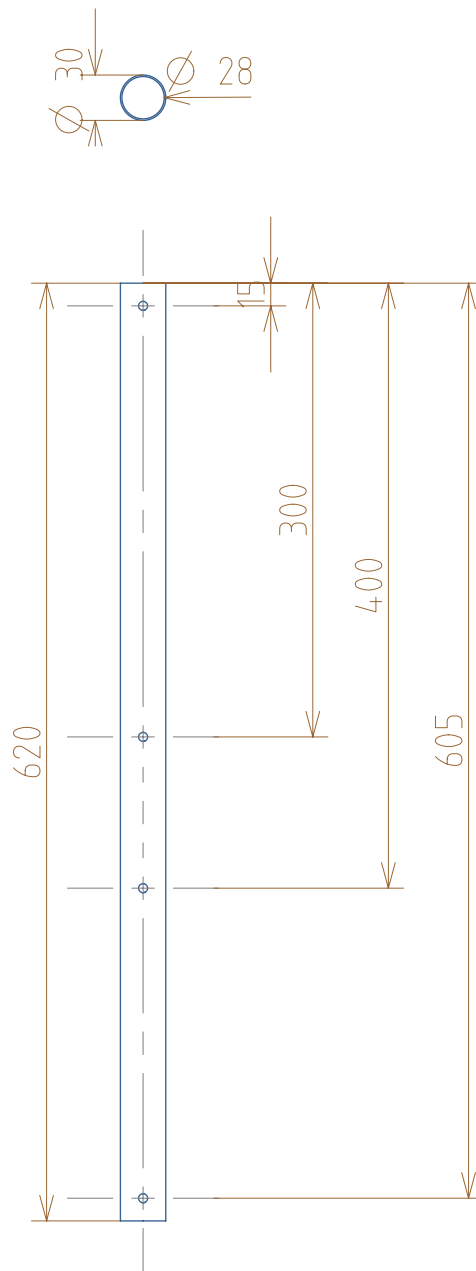
SCHAAL	MATERIAAL :	NORM: ISO2768mK	GROEP :	DATUM: 23/01
1 : 1			NAAM: Handvat verbinding	
		Hogeschool West-Vlaanderen Campus GKG Kortrijk	ID PART: MassageHandvatVerb ID DWG: MassageHandvatVerbinding_dwg	Hand A4



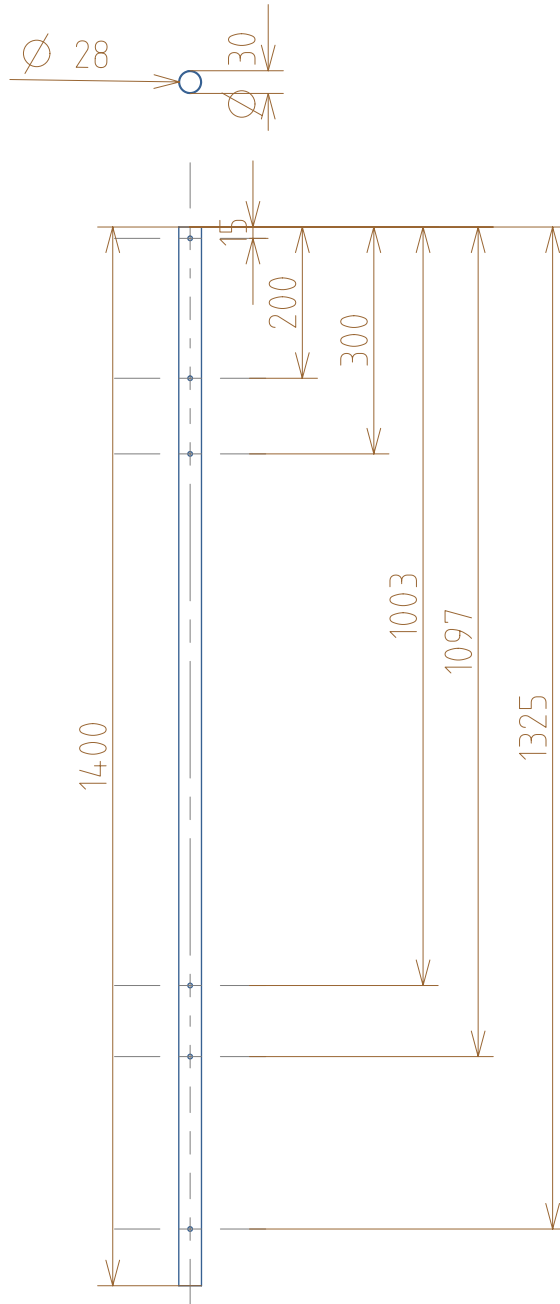
SCHAAL	MATERIAAL :	NORM : ISO2768mK	GROEP :	DATUM : 23/01
1 : 1			NAAM : MassageStuk 1	
		Hogeschool West-Vlaanderen Campus GKG Kortrijk	ID PART : MassageStuk 1 ID DWG : MassageStuk 1_dwg	A4



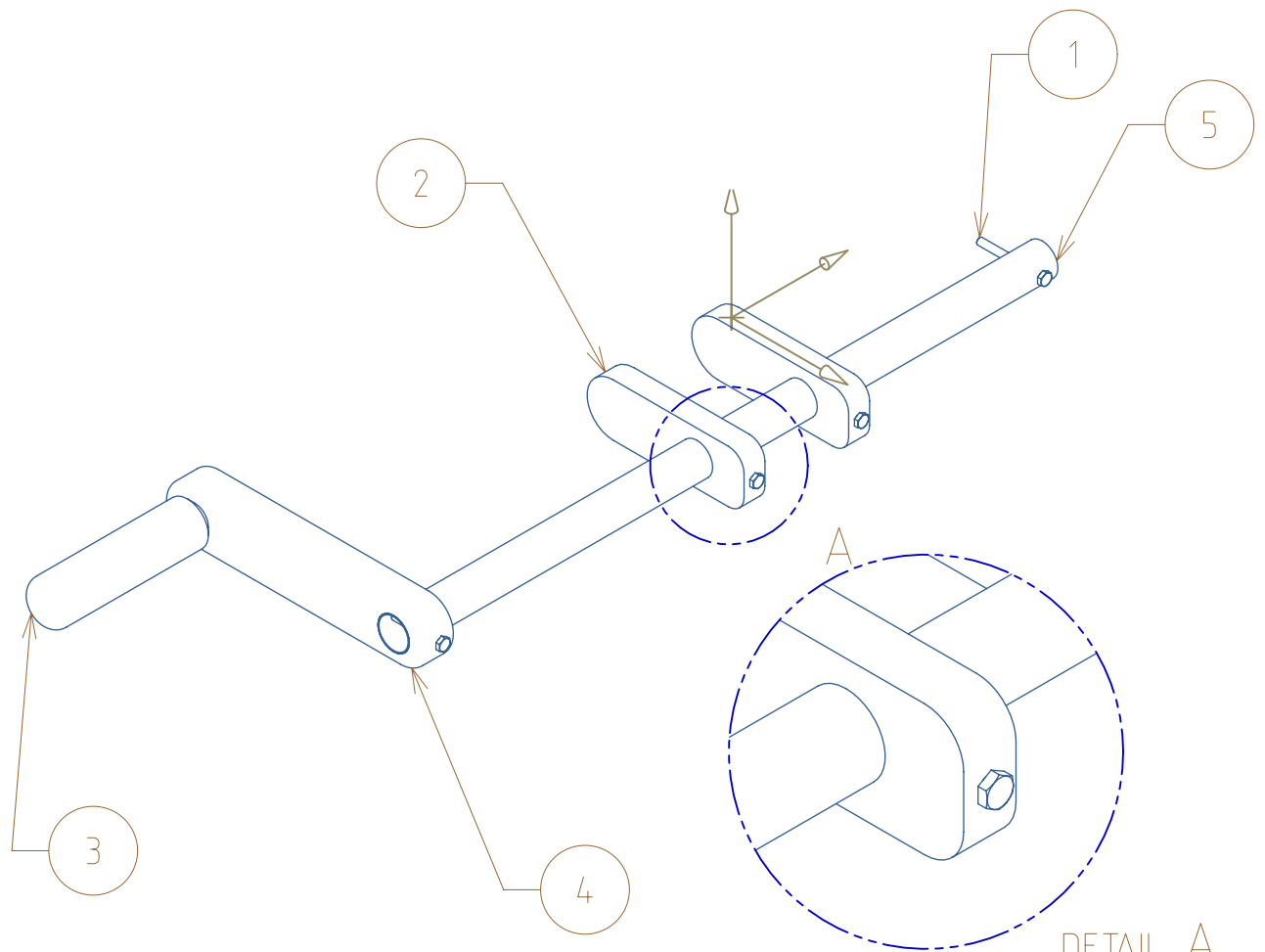
SCHAAL	MATERIAAL :	NORM: ISO2768mK	GROEP :	DATUM: 23/01
1 : 1			NAAM: MassageStuk2	
		Hogeschool West-Vlaanderen Campus GKG Kortrijk	ID PART: MassageStuk2 ID DWG: MassageStuk2_dwg	A4



SCHAAL 1 : 5	MATERIAAL :	NORM : ISO2768mK	GROEP :	DATUM : 23/01
				NAAM : korte Staaf Massage
		Hogeschool West-Vlaanderen Campus GKG Kortrijk	ID PART : MassageKorteStaaf ID DWG : MassageKorteStaaf_.dwg	A4



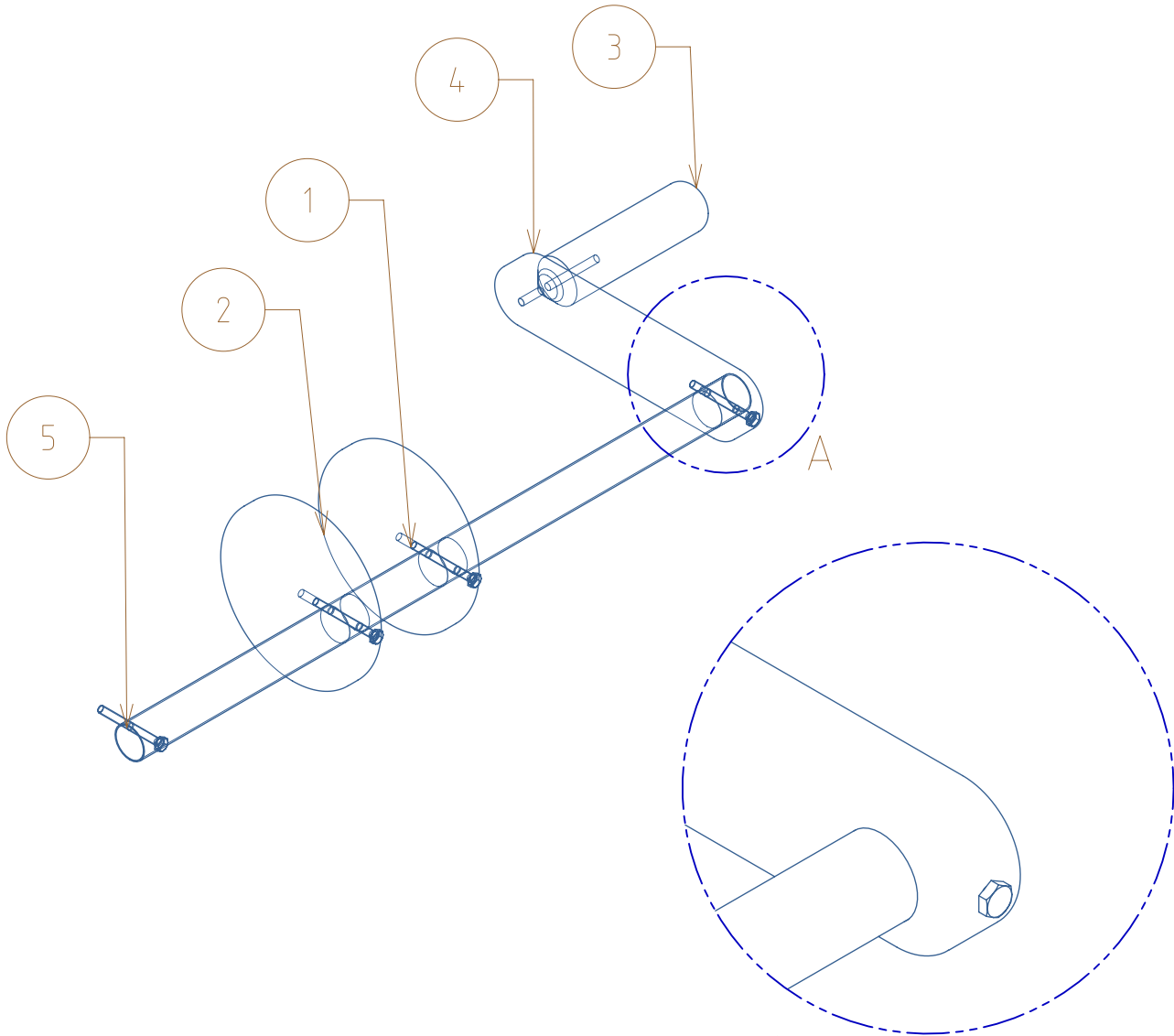
SCHAAL	MATERIAAL :	NORM: ISO2768mK	GROEP :	DATUM: 23/01
1 : 10			NAAM: Lange Massage Staaf	
		Hogeschool West-Vlaanderen Campus GKG Kortrijk	ID PART: MassageLangeStaaf ID DWG: MassageLangeStaaf_.dwg	A4



DETAIL A
SCALE 1:2

5	MESSAGEKORTESTAAF	1
4	MESSAGEHANDVATVER BINDING	1
3	MESSAGEHANDVAT	1
2	MESSAGESTUK2	2
1	HEX HEAD, WASHER SCREW, GRADE C, DIN,M6X60	4
PC NO	PART NAME	QTY

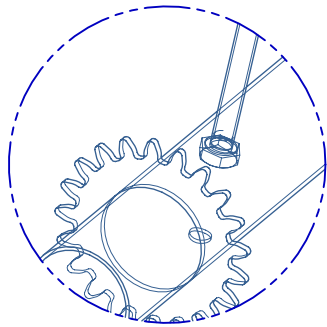
SCHAAL 1:5	MATERIAAL: #	NORM: ISO2768mK	GROEP:	DATUM: 23/01
				NAAM: Chillzetel
		ID PART: MassageAssembly1		A4
		ID DWG: MassageAssembly1_dwg		



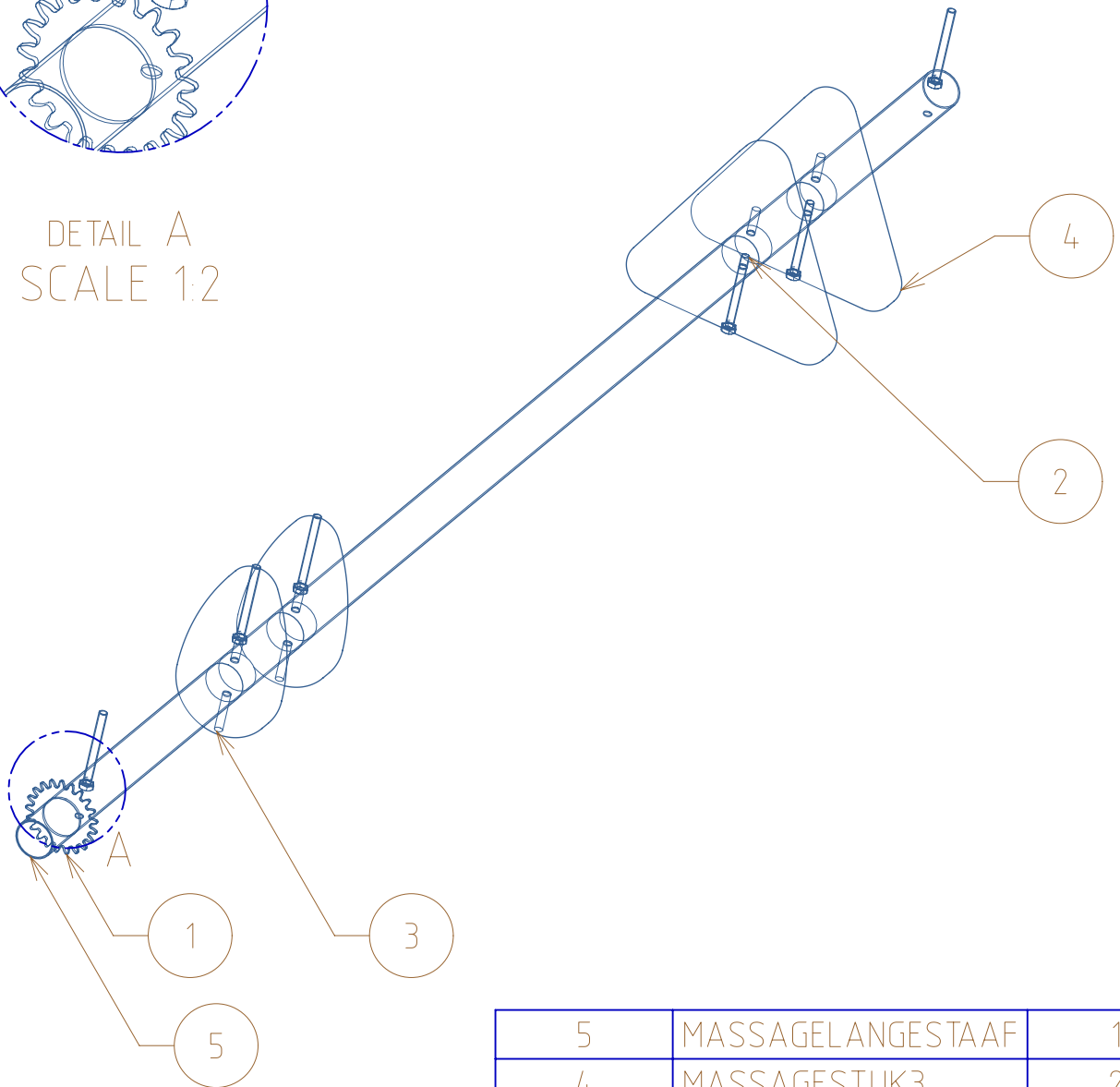
DETAIL A
SCALE 1:2

5	MASSAGEKORTESTAAF	1
4	MASSAGEHANDVATVERBINDING	1
3	MASSAGEHANDVAT	1
2	MASSAGESTUK1	2
1	HEX HEAD, WASHER SCREW, GRADE C, DIN,M6X60	4
PC NO	PART NAME	QTY

SCHAAL 1:5	MATERIAAL: #	NORM: ISO2768mK	GROEP:	DATUM: 23/01
				NAAM: Chillzetel
		Hogeschool West-Vlaanderen Campus GKG Kortrijk		ID PART: MassageAssembly2 ID DWG: MassageAssembly2_dwg



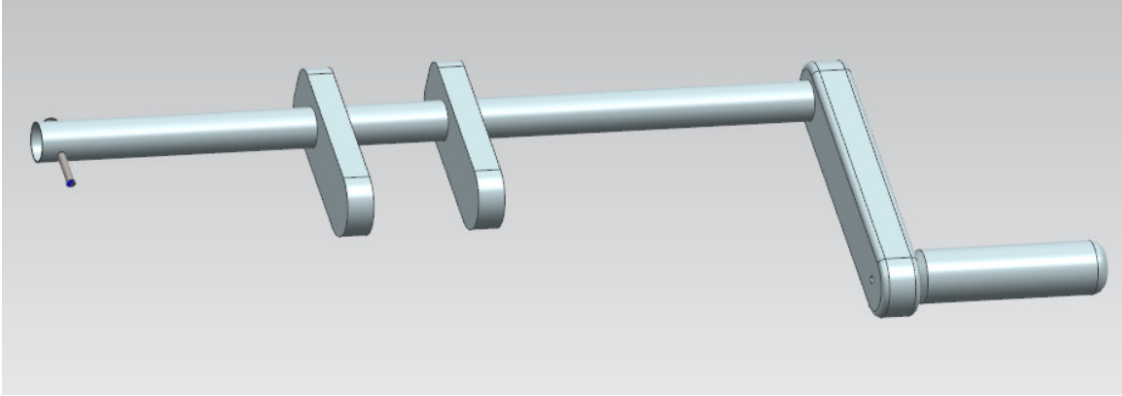
DETAIL A
SCALE 1:2



5	MASSAGELANGESTAAF	1
4	MASSAGESTUK3	2
3	MASSAGESTUK4	2
2	HEX HEAD, WASHER SCREW, GRADE C, DIN,M6X60	6
1	GEAR	1
PC NO	PART NAME	QTY

SCHAAL 1:5	MATERIAAL: #	NORM: ISO2768mK	GROEP:	DATUM: 23/01
				NAAM: Chillzetel
		Hogeschool West-Vlaanderen Campus GKG Kortrijk	ID PART: MassageAssembly3 ID DWG: MassageAssembly3_dwg	A4

Massage Systeem

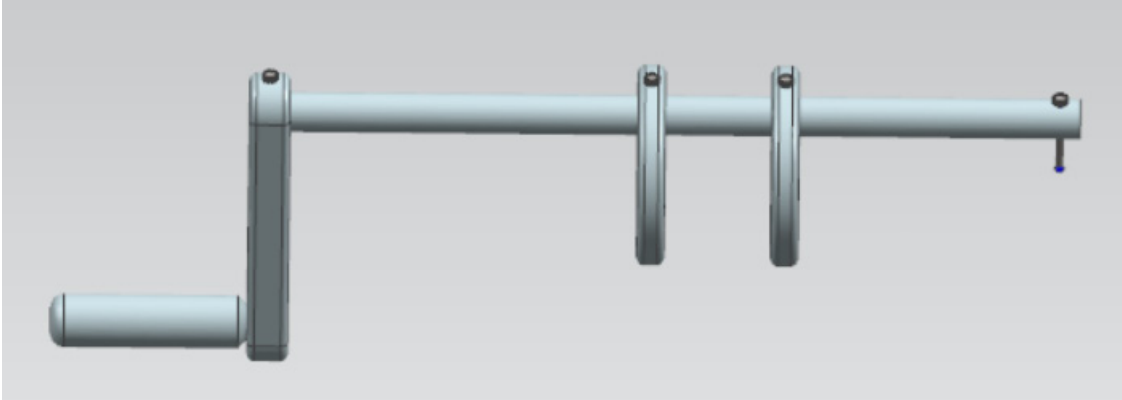


Massage Assembly 1

De massage onderdelen worden bevestigd door middel van 5 M6 bouten van 60mm lang.

Andere overwogen verbindingen

- Lassen
- Gebruik van een spie
- Lijmen
- schroeven



Massage Assembly 2

De massage onderdelen worden bevestigd door middel van 5 M6 bouten van 60mm lang.

Andere overwogen verbindingen

- Lassen
- Gebruik van een spie
- Lijmen
- schroeven



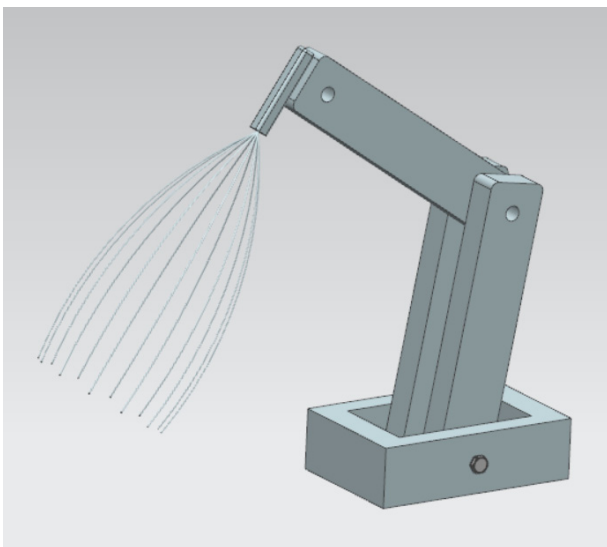
Massage Assembly 3

De massage onderdelen worden bevestigd door middel van 6 M6 bouten van 60mm lang.

Het tandwiel wordt bevestigd door middel van lassen.

Andere overwogen verbindingen

- Lassen
- Gebruik van een spie
- Lijmen
- schroeven
- Klemmen



Hoofdmassage Assembly

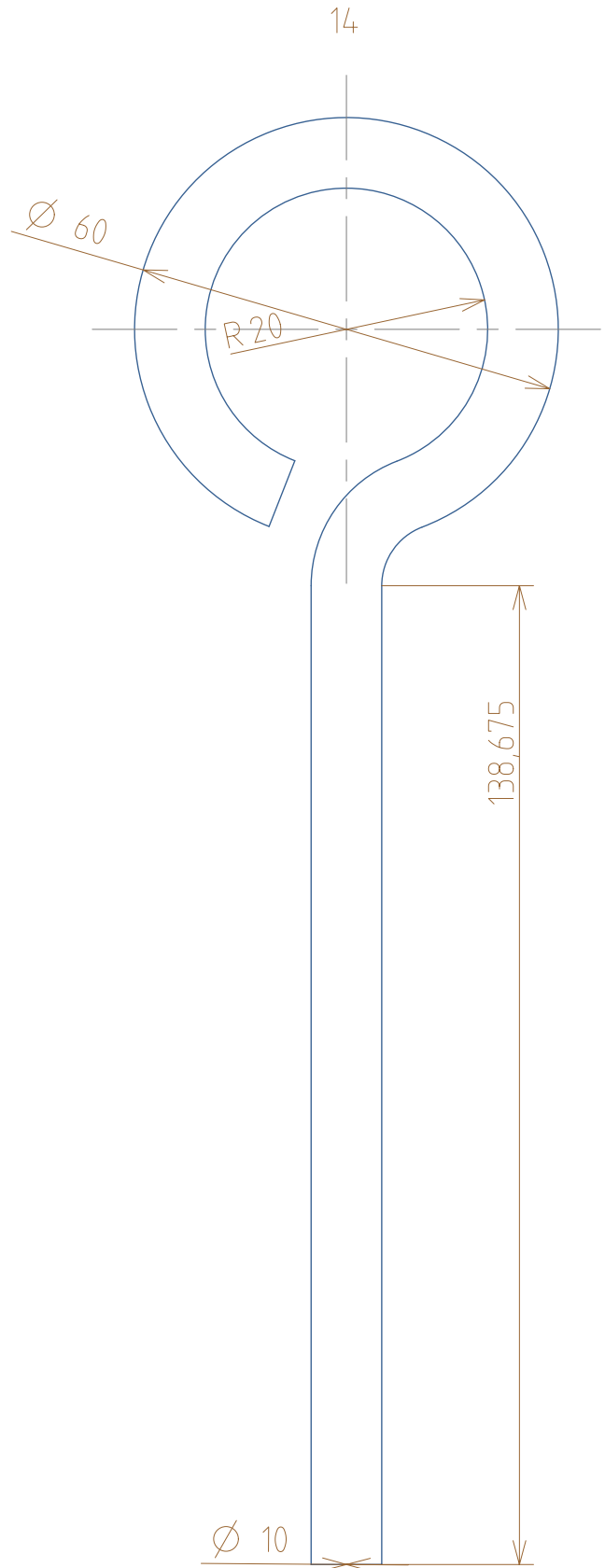
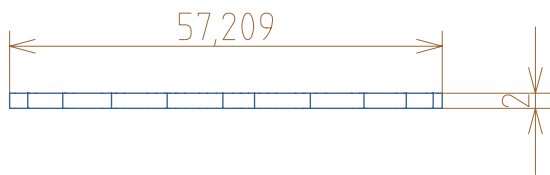
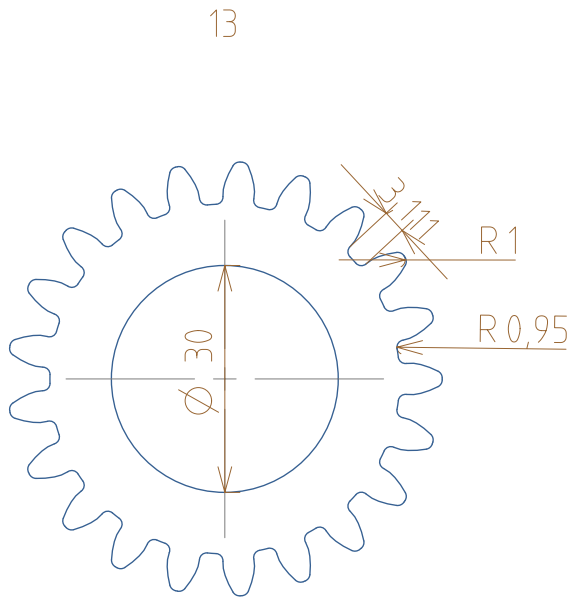
De massage onderdelen worden bevestigd door middel van 3 M6 bouten van 60mm lang.

De hoofdmassage spin wordt bevestigd door middel van lassen

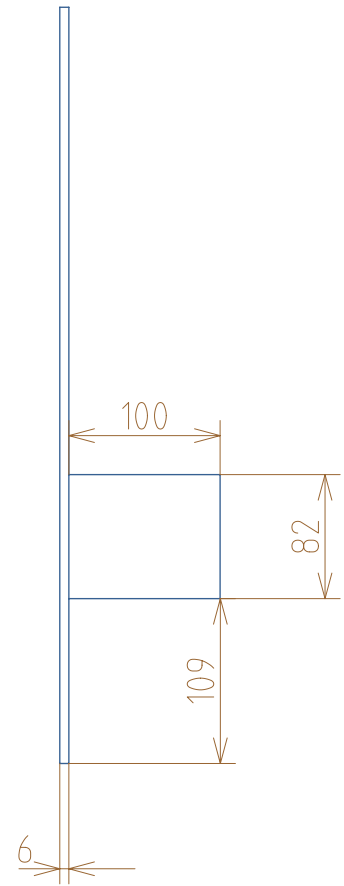
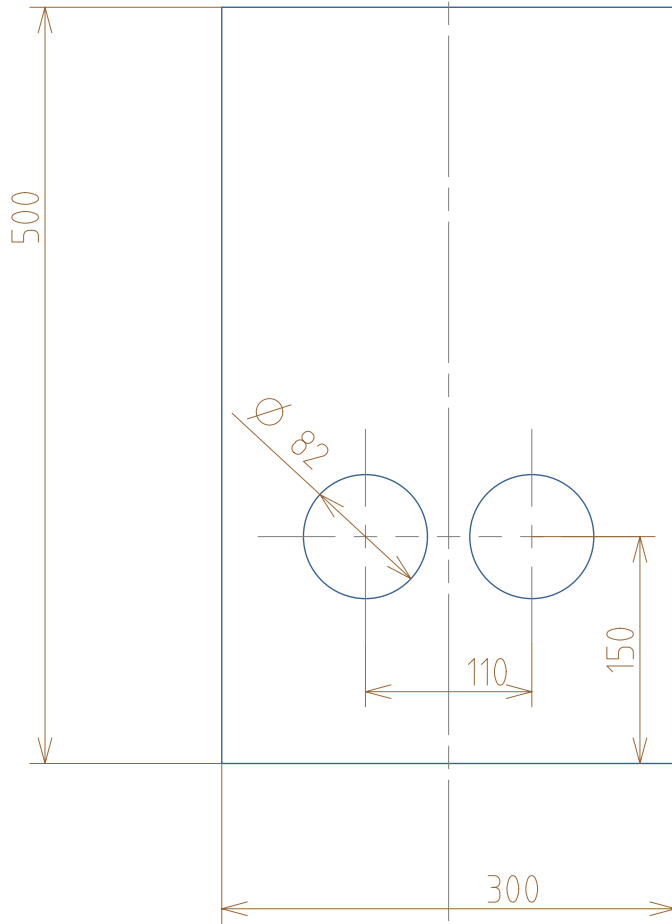
Andere overwogen verbindingen

- Lassen
- Gebruik van een losse as
- Klemmen
- Puntlassen

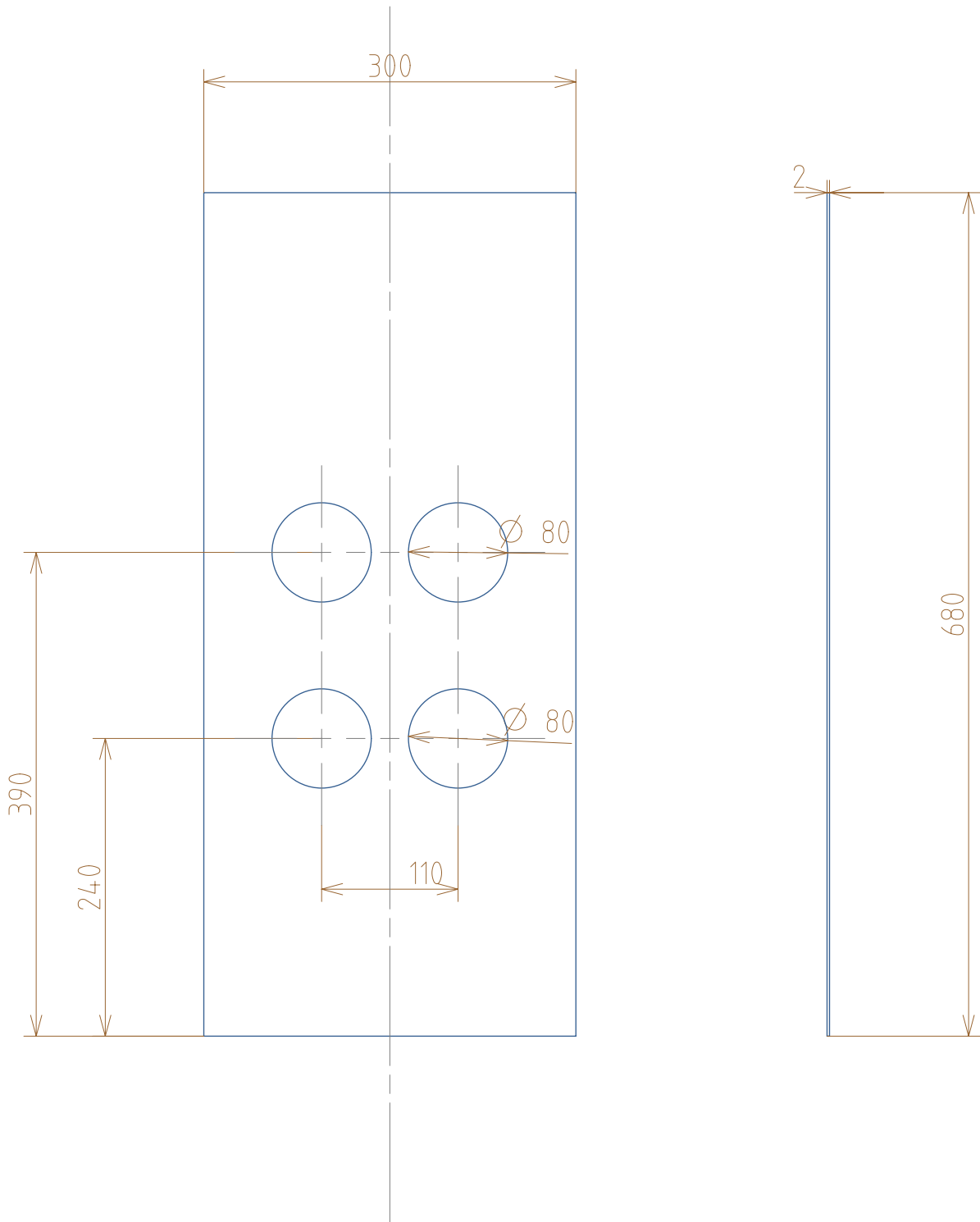
Overige



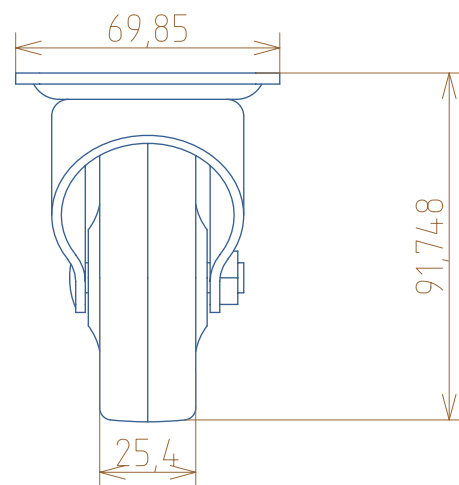
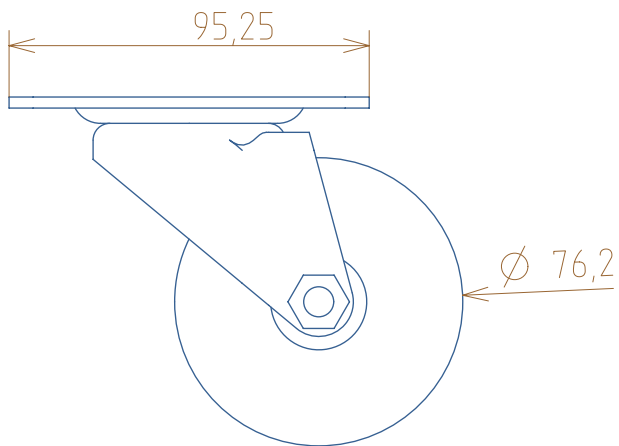
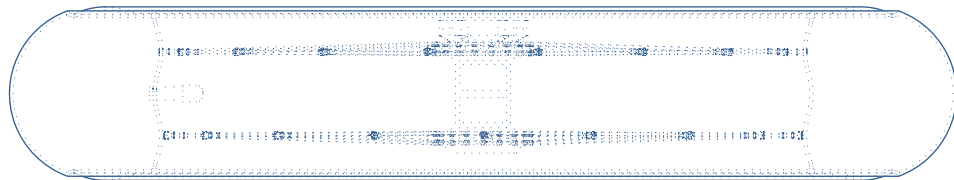
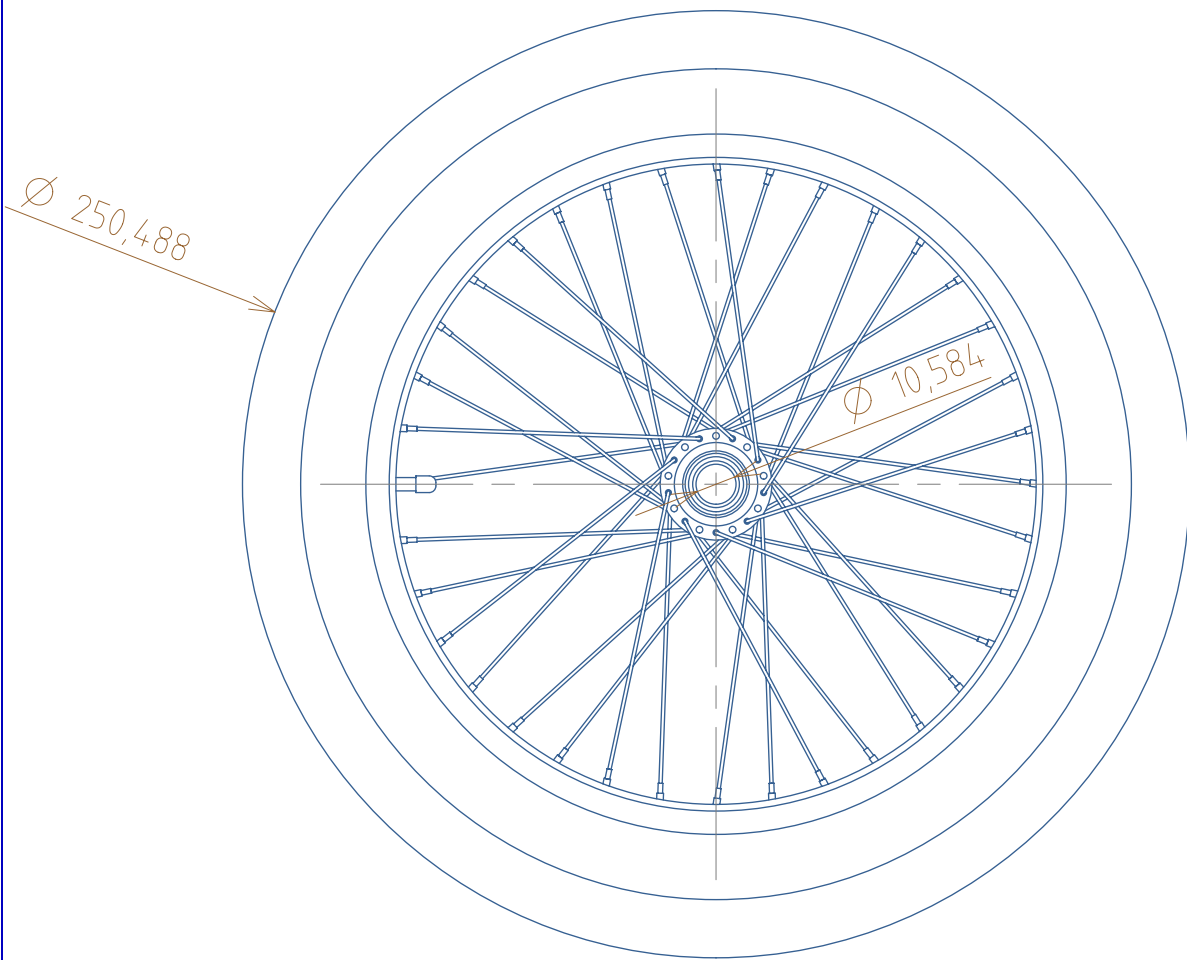
SCHAAL	MATERIAAL :	NORM :	GROEP :	DATUM: 23/01
1 : 1			NAAM: Chillzetel	
		Hogeschool West-Vlaanderen Campus GKG Kortrijk	ID PART: gear ID DWG: Misc	A4



SCHAAL 1 : 5	MATERIAAL :	NORM : ISO2768mK	GROEP :	DATUM : 23/01
			NAAM : Middenstuk	
		Hogeschool West-Vlaanderen Campus GKG Kortrijk	ID PART : Midden ID DWG : Midden_dwg	A4

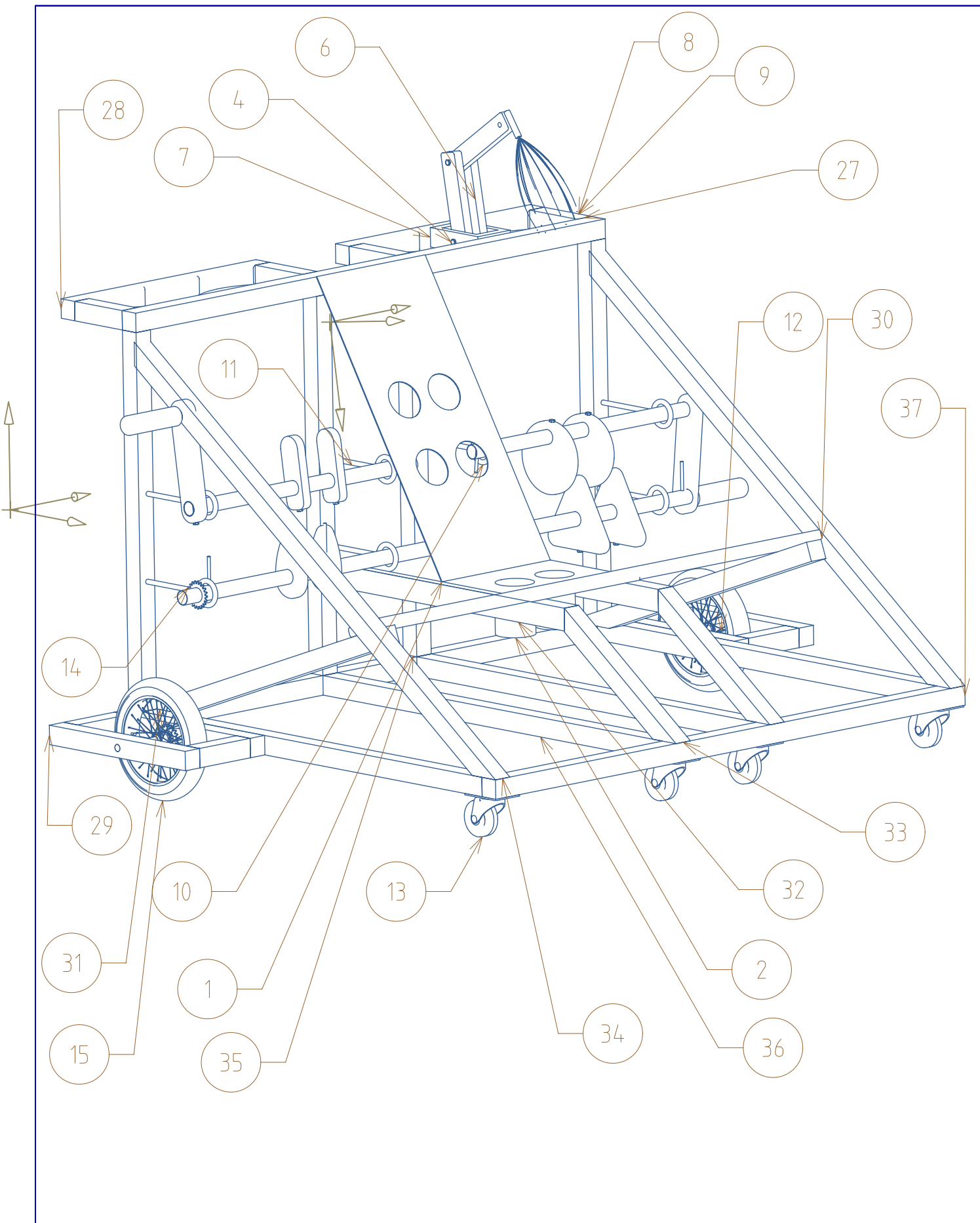


SCHAAL	MATERIAAL :	NORM: ISO2768mK	GROEP :	DATUM: 23/01
1 : 5			NAAM: MiddenBoxen	
		Hogeschool West-Vlaanderen Campus GKG Kortrijk	ID PART: MiddenBoxen ID DWG: MiddenBoxen_dwg	A4



SCHAAL 1 : 2	MATERIAAL :	NORM : ISO2768mK	GROEP :	DATUM : 23/01
			NAAM : Ruwe maten Wielen	
		Hogeschool West-Vlaanderen Campus GKG Kortrijk	ID PART : WielAchter ID DWG : Wielen	A4

Assembly

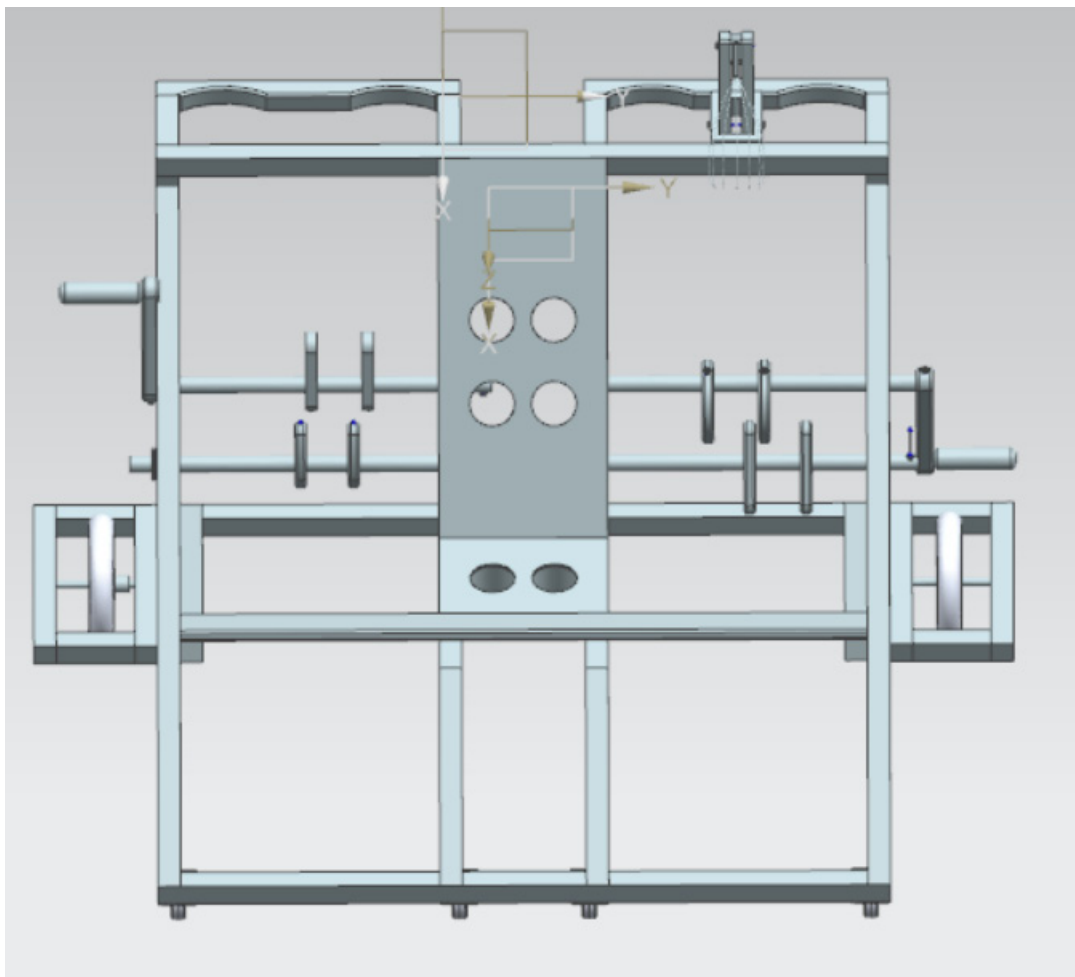
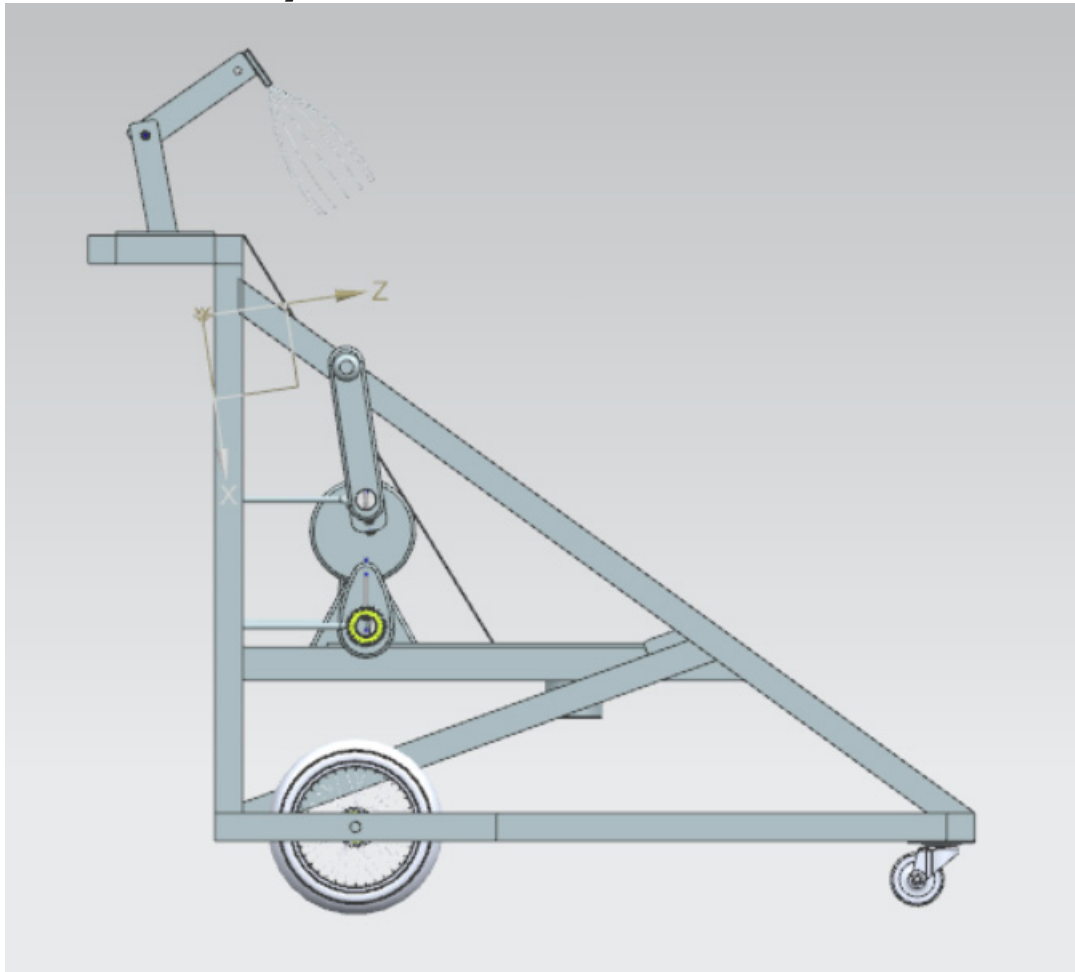


SCHAAL 1 : 10	MATERIAAL : #	NORM : ISO2768mK	GROEP :	DATUM : 23/01
			NAAM : ASSEMBLY	
		ID PART : ChillzetaIAssembly		A4
		ID DWG : ChillzetaIAssembly_dwg		

29	BALK400MM	4
28	HANDVAT	2
27	BALK140MM	8
26	MASSAGEASSEMBLY3	1
25	MASSAGELANGESTAAF	1
24	MASSAGESTUK3	2
23	MASSAGESTUK4	2
22	MASSAGEASSEMBLY2	1
21	MASSAGESTUK1	2
20	MASSAGEASSEMBLY1	1
19	MASSAGEKORTESTAAF	2
18	MASSAGEHANDVATVER BINDING	2
17	MASSAGEHANDVAT	2
16	MASSAGESTUK2	2
15	WIELGEAR	1
14	GEAR	2
13	VOORWIEL	4
12	ASACHTERWIEL	2
11	MASSAGEVERBINDING	1
10	MASSAGEVERBINDING3	7
9	HOOFDMASSAGEASSEM BLY	1
8	MASSAGESPIN	1
7	HOOFDMASSAGEBASIS	1
6	HOOFDMASSAGESTUK	3
5	HEX HEAD, WASHER SCREW, GRADE C, DIN,M6X60	15
4	HEX HEAD, WASHER SCREW, GRADE C, DIN,M6X40	2
3	WIELACHTER	1
2	MIDDEN	1
1	MIDDENBOXEN	1
PC NO	PART NAME	QTY

SCHAAL 1 : 10	MATERIAAL : #	NORM : ISO2768mK	GROEP :	DATUM : 23/01
				NAAM : ASSEMBLY
	 Hogeschool West-Vlaanderen Campus GKG Kortrijk	ID PART : ChilizeteIAssembly ID DWG : ChilizeteIAssembly-dwg	A4	

Main Assembly



Main Assembly

De oogschroeven worden aan het frame bevestigd dmv:lassen

Andere overwogen verbindingen

- Gebruik maken van bouten
- Schroeven in het frame

De hoofd massage wordt verbonden door middel van: lassen

Andere overwogen verbindingen

- klemmen
- lijmen
- vijzen

De achterwielen worden verbonden door: het gebruiken van een as en deze vast te schroeven.

Andere overwogen verbindingen

- As vast lassen
- Gebruik van bouten
- As er in persen

De voorwielen worden verbonden door deze vast te lassen.

Andere overwogen verbindingen

- Gebruik Schroeven/Bouten

De platen in het midden worden bevestigd door middel van: lassen

Andere overwogen verbindingen

- Schroeven/bouten
- Puntlassen
- lijmen
- solderen

De materiaal keuze hangt af van de school, hier blijft deze vij in. Omdat we er van uitgaan dat de secundaire school geen houtafdeling heeft gaan we er wel van uit dat het om een metalen constructie gaat. Daarom wordt er veel gebruik gemaakt van lassen als verbinding.

Bij onduidelijkheid kan je voor meer instructies altijd de chillzetel opzoeken op Instructables

<http://www.instructables.com/id/De-Chillzetel/>