



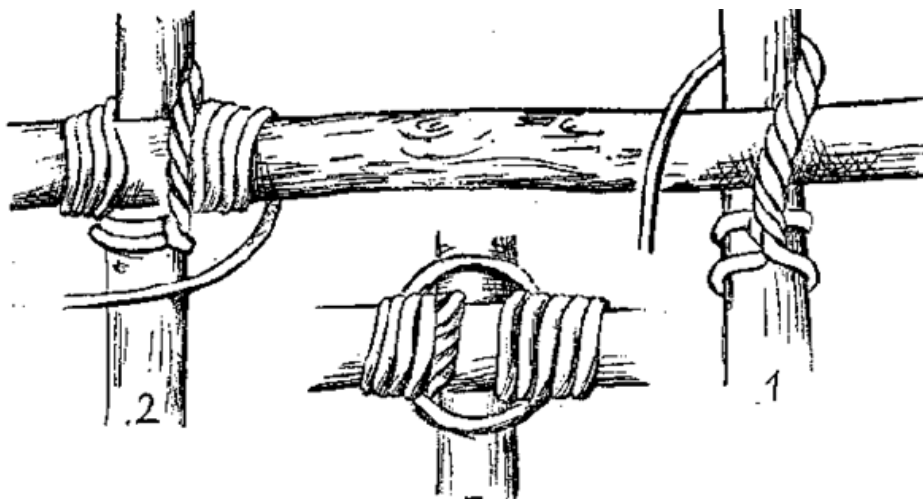
הנהגת צפון
בטיחות
תיק מבנה קיץ 2015

תיק מבנה מחנאי 2015

שבת: _____ אלון _____ האירוע: מחנה קיץ

שם המבנה: _____ מרכז בוגר מלווה: _____
מושו _____

<u>אחראי המבנה</u>		
<u>שכבת גיל</u>	<u>שם מלא</u>	<u>טלפון</u>
שביעיות	נטע לרנר	0542561650
שישיות	אוהד רווה	0528897176
חמישיות	יותם אדר	0585953517





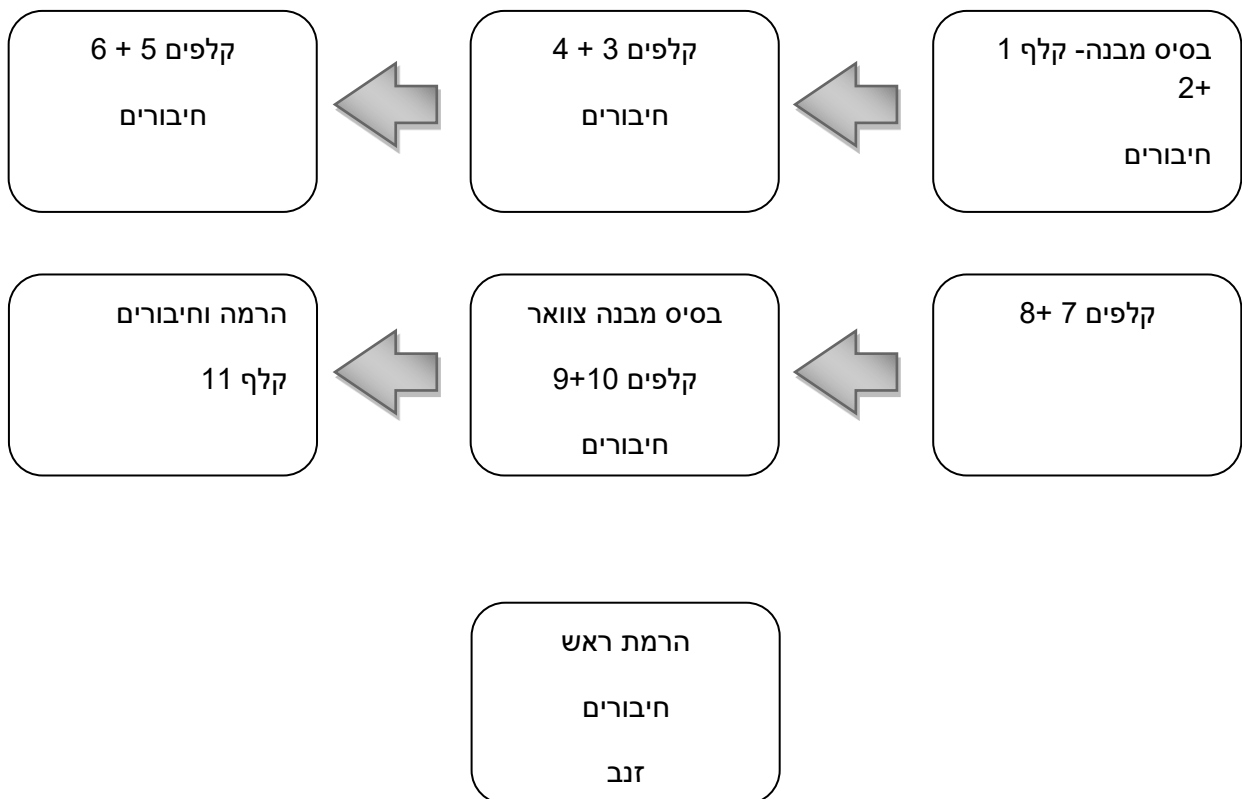
הנהגת צפון
בטיחות
תיק מבנה קיץ 2015

1. ת.ז. של המבנה:

- א. סוג המבנה: שער _____
- ב. גובה מקסימלי: 5.88 מטר _____
- ג. רוחב: 21 מטר _____
- ד. עומק: 8.92 מטר _____
- ה. מספר קלפים: 11 _____
- ו. כמות כפיתות: 816 _____
- ז. מספר האנשים בוועדה: 20 _____
- ח. משך הזמן שהמבנה יידרש לעמוד: 5 ימים _____

2. שלבי ההקמה:

תיאור סכמטי של שלבי ההקמה (לפי שמות הקלפים) :





הנהגת צפון
בטיחות
תיק מבנה קיץ 2015

סדר הקמה – יום 1

משבצת	משימה	זמן	מס' אנשים	אחראי	בוצע
א. בוקר – א. צהריים 7:00-13:00					
א. צהריים – א. ערב 15:00-21:00	בניית קלפים 1+2	60 דק'	4 לקלף=8		
	בניית קלפים 3+4	60 דק'	4 לקלף=8		
	בניית קלפים 5+6	60 דק'	4 לקלף=8		
	בניית קלפים 7+8	60 דק'	4 לקלף=8		
א. ערב – סוף יום 21:00-23:00	בניית קלפים 9+10	60 דק'	5 לקלף=10		
	בניית קלף 11	60 דק'	6		



הנהגת צפון
בטיחות
תיק מבנה קיץ 2015

סדר הקמה – יום II

משבצת	משימה	זמן	מס' אנשים	אחראי	בוצע
א. בוקר – א. צהריים 7:00-13:00	הרמת קלפים 1+2	45 דק'	12		
	חיבורים בין 1 ל- 2	60 דק'	4 בגובה		
	הרמת קלפים 3+4	45 דק'	12		
	חיבורים בין 1 ל 3	60 דק'	4 בגובה 2 קרקע		
	חיבורים בין 2 ל 4	60 דק'	4 בגובה 2 קרקע		
א. צהריים – א. ערב 15:00-21:00	הרמת קלפים 5+6	30 דק'	8		
	הרמת קלפים 7+8	30 דק'	8		
	חיבורים בין 5 ל 6	30 דק'	2 בגובה 4 קרקע		
	חיבורים 7 ל 8	30 דק'	2 בגובה 4 קרקע		
	חיבורים בין 5+6 ל 3	30 דק'	4 בגובה 3 קרקע		
	חיבורים בין 7+8 ל 4	30 דק'	4 בגובה 3 קרקע		
	חיבור המשולשים לגוף		2 בגובה		
א. ערב – סוף יום 21:00-23:00	ריפוד הגוף	3 שעות	כמס' הרפידים		



הנהגת צפון
בטיחות
תיק מבנה קיץ 2015

סדר הקמה – יום III

משבצת	משימה	זמן	מס' אנשים	אחראי	בוצע
	ריפוד הגוף				
א. בוקר – א. צהריים 7:00-13:00	הרמת 9+10	45 דק'	12		
	חיבורים בין 9 ל 10	60 דק'	4 בגובה 6 קרקע		
	התחלת ריפוד קרקעי		2		
	הרמת קלף 11	20 דק	12		
	חיבורים בין 9+10 ל 11	40 דק'	6 בגובה		
	הרמת הראש ושיפודו	60 דק'	14 אנשים		
א. צהריים – א. ערב 15:00-17:00	ריפוד	עד סיום יום	כמספר הרפידים		
א. ערב – סוף יום 21:00-23:00					



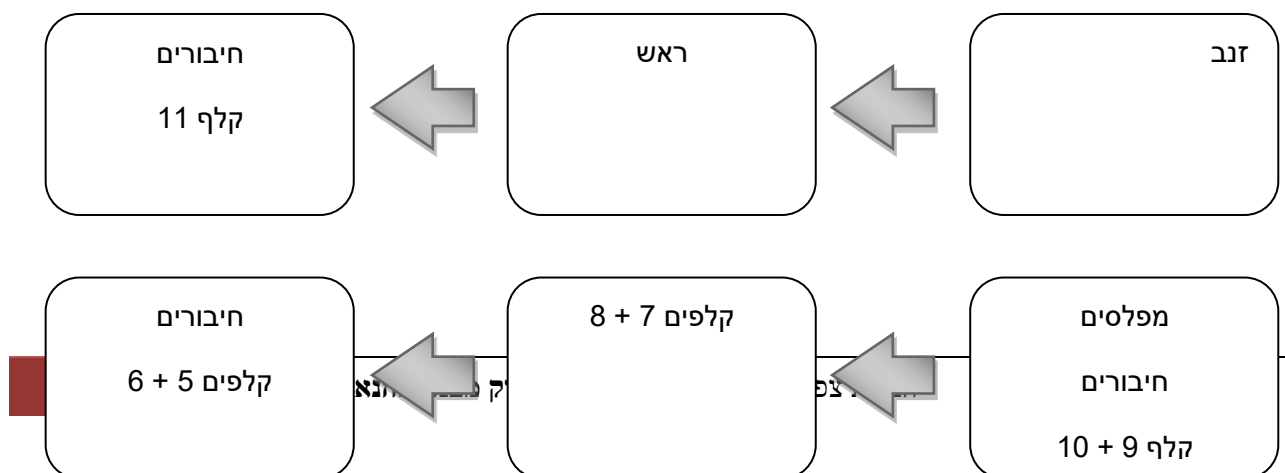
הנהגת צפון
בטיחות
תיק מבנה קיץ 2015

לו"ז ימי עבודה:

פירוט תאריך ושעות ומי נוכח באותו יום עבודה מהצוות בניה.

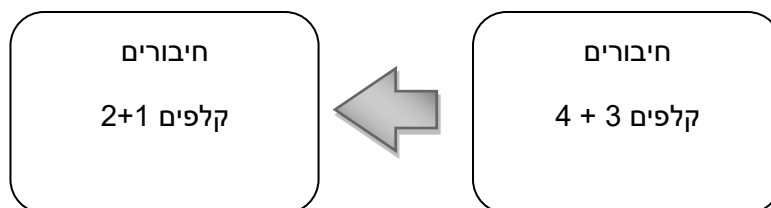
- (1) 6.7 16:00-22:00 העשרת צופיות, קלף ראש ראשון, ניסור בוסים
- (2) 9.7 15:00-21:00 קלף ראש שני, ניסור בוסים, התחלת צביעת בדים
- (3) 12.7 15:00-20:00 סיום שני הקלפים ותחילת החיבור ביניהם, צביעת בדים
- (4) 13.7 16:00-21:00 המשך הראש, צביעת בדים, התחלה של המשולשים
- (5) 15.7 14:00-20:00 סיום הראש ותחילת ריפודו, המשך של המשולשים, צביעת בדים
- (6) 17.7 16:00-21:00 ריפוד הראש, סיום המשולשים, סיום צביעת בדים
- (7) 19.7 19:00 -14:00 סיום ריפוד הראש והתחלת ריפוד המשולשים, התחלת הקרניים
- (8) 23.7 13:00 -8:00 סיום ריפוד המשולשים, המשך הקרניים והתחלת הקעמה
- (9) 26.7 16:00-22:00 סיום הקרניים והרעמה
- (10) 24.7 (יום עבודה בונוס אם נראה שאנחנו לא עומדים בהספק)

5. **שלבי הפירוק:** תיאור סכמטי של שלבי הקמה (לפי שמות הקלפים) :





הנהגת צפון
בטיחות
תיק מבנה קיץ 2015



ע"פ לו"ז

יום 2 לפרוק	יום 1 לפרוק	ימי עבודה
		שעות עבודה לפני תחילת עבודה
תדריך יומי	תדריך יומי	
פירוק החיבורים בין 3 ל 1 21 ל 4 הורדת קלפים 3 4 פירוק החיבורים בין 2 ל 1 הורדת קלפים 1 2 פירוק הקלפים שהורדנו	חניכים עדיין ביער	6:00-13:00
הורדת קלפים 1 2 פירוק הקלפים שהורדנו	הורדת הראש פירוק זנב פירוק החיבורים של הגוף הורדת קלפים, 5,6,7,8 11	14:00-18:00
אנחנו כבר לא במחנה	תדריך לילה	לפני כניסה לחושך



הנהגת צפון
בטיחות
תיק מבנה קיץ 2015

אנחנו כבר לא במחנה	פירוק קלפים 5,6,7,8,11	20:30-23:00
--------------------	---------------------------	-------------

6. רשימת ציוד מפורטת :

א. סנדוד ובוסיים -

- סנדוד גודל 0-1 מ_ כמות 8__
- סנדוד גודל 1-2 מ_ כמות 33__
- סנדוד גודל 2-3 מ_ כמות 90__
- סנדוד גודל 3-4 מ_ כמות 32__
- סנדוד גודל 4-5 מ_ כמות 10__
- סנדוד גודל 5-6 מ_ כמות 4__
- בוסיים 2.5 מ_ כמות 109__

ב. כמות חבלים:

- חבל רצפים: 1080 מ_
- חבל 4 מ"מ: 1458 מ_
- חבל 8 יתרים: 720 מ_

ג. בדים ועטיפה:

- סוג עטיפה: בד/ אלבד
- סוג עטיפה: אדום כמות מטרים 144__
- סוג עטיפה: צהוב כמות מטרים 37__
- סוג עטיפה: כתום כמות מטרים 10__
- סוג עטיפה: לבן כמות מטרים 3__



הנהגת צפון
בטיחות
תיק מבנה קיץ 2015

ד. כלי עבודה:

- | | |
|-------|-------------|
| _____ | 1. הלמניה |
| _____ | 2. פטיש חמש |
| _____ | קילו |
| _____ | 3. מחלץ |
| _____ | בזנטים |
| _____ | 4. מסור |
| _____ | 5. סכין |
| _____ | 6. קאטר |
| _____ | 7. |
| _____ | 8. |

ה. בזנטים: אין

ארוכים: _____ קצרים: _____

ו. האם נעשה שימוש בציוד מיוחד? פרט:

- רשת לקרניים
- ציוד לקישוט: קרפ אדום כתום צהוב
- חב"ע לרעמה
- מילוי לכריות לגבות



הנהגת צפון
בטיחות
תיק מבנה קיץ 2015

ניהול סיכונים:

מיפוי ניהול הסיכונים למבנה: הוסיפו שורות אם יש צורך.

יש למלא את כל הטבלאות לפני ההגשה

זיהוי הסיכון	רמת הסיכון הראשונית	הפתרון המוצא להפיכת הסיכון לסביר	אחראי הביצוע
ניסור בוסים	קטיעת איברים	הסבר על שימוש נכון במסור וניסור נכון	אוהד
העמסה	מכות פיזיות	הסבר על העמסה ואי פיזיות במהלכה	יותם
איסוף סנדות	מכות פיזיות	הסבר על איסוף מדויק ונכון בלי סכנה שלך ושל הסובבים אותך	נטע
הרמת קלפים	נפילת הקלף ופגיעה במרימים ובאנשים	הקפדה על ריכוז בזמן הרמת הקלף, הקפדה על כפיתות חזקות והכנה טובה	אוהד
חיבורים	נפילת סנדות ופגיעה באנשים, נפילת אנשים העובדים בגובה	הסבר על עבודה נכונה בגובה	יותם
הרמת הראש	נפילת הראש ופגיעה באנשים	הסבר על עבודה נכונה בגובה והסבר מדויק על החיבורים לראש	נטע



הנהגת צפון
בטיחות
תיק מבנה קיץ 2015

אוהד	הסבר על עבודה נכונה עם רפיד	פגיעה פיזית	ריפוד
-------------	--	--------------------	--------------

אחראי הביצוע	הפתרון המוצא להפיכת הסיכון לסביר	רמת הסיכון הראשונית	זיהוי הסיכון
אוהד	בדיקה שהקלפים מחוזקים טוב ואין חשש לנפילה, הרחקה של אנשים שלא עובדים, הסבר על פירוק בגובה	נפילה מגובה והפלת קלפים	פירוק חיבורים
יותם	אין חשש לנפילה של הקלפים, הרחקה של אנשים שלא עובדים, הסבר על פירוק בגובה	נפילה מגובה והפלת קלפים	הורדת קלפים
נטע	שימוש נכון בהלמניה	מכות פיזיות (מסד)	הכנסת בזנטים
אוהד	שימוש נכון במחלץ בזנטים או לדעת להוציא רגיל	פגיעה פיזית (מסד)	הוצאת בזנטים



הנהגת צפון
בטיחות
תיק מבנה קיץ 2015

--	--	--	--

7. תדריכי בטיחות:

תדריך בנייה-על הבנייה לעמוד בכל הנחיות חוזר מנכ"ל גם אם אינן

כתובות כאן.

- ✚ שטח הבנייה יגודר ויסומן ולא ישמש לכל פעילות אחרת.
- ✚ על כל אדם המשתתף בבנייה לעבור תדריך.
- ✚ באחריות אחראי המבנה לוודא את תקינות הציוד והסנדות.
- ✚ כל אדם שעובד בגובה חייב לעבור הכשרת בנייה בגובה על ידי בוגר שהוסמך לכך.
- ✚ אין בנייה בגובה אחרי 21:00.
- ✚ עבודה על המתקן מעל גובה ראש מחייבת שימוש ברתמה.
- ✚ הרמת קלפים רק בנוכחות צוות הנהגה או מרכז בוגר בלבד.
- ✚ הורדת יתרים באישור ונוכחות צוות הנהגה בלבד.
- ✚ יש להקפיד על ריפוד וסימון בזנ"טים. (רצועת ספוג ברוחב 1 ס"מ זה לא ריפוד!!!).
- ✚ יש לסמן יתרים בצורה ברורה מייד עם סיום קיבועם.
- ✚ אין להכניס חשמל לתוך מבנים.
- ✚ אין לזרוק ציוד וסנדות מהגובה.
- ✚ אין להשתמש בסכין יפנית.
- ✚ יש להקפיד על השארת "אוזן" של 10-15 ס"מ סנדה מעבר לכפיתה.
- ✚ בהלמניה ישתמשו שני אנשים שייטאמו ביניהם על מספר ההלימות.
- ✚ יש לאבטח ציוד בעת עבודה בגובה.
- ✚ לא יעבדו יותר משני אנשים באותו הזמן בגובה.

תוספות אחראי המבנה:



הנהגת צפון
בטיחות
תיק מבנה קיץ 2015

תדריך הרמת קלף

- ✚ הרמת קלפים בנוכחות צוות הנהגה או מרכז בוגר בלבד.
- ✚ יש לכבות מערכות הגברה.
- ✚ חלוקת תפקידים - 4 יתרים לפחות, כל אחד ב- 45 מעלות מהקלף ו- 90 מעלות אחד מהשני.
- ✚ מרגע שהיתרים מתחילים להרים, האנשים שעזרו בהרמה צריכים לפנות את השטח.
- ✚ אם אתה לא מחזיק בסיס או יתר אין לך מה לחפש באזור הקלף.
- ✚ יש לקבע את היתרים במהירות האפשרית.
- ✚ יש להימנע מ"טיולים" עם קלפים עומדים.

✚ סדר פעולות בהרמה:

- בחירת מיקום הרגליים.
- תיחום שטח העבודה.
- וידוא שאין גורמים מפריעים בנתיב הקלף- ענפים, חוטי חשמל.
- בדיקת תקינות הקלף- כפיתות, יתרים, בסיסים.
- חלוקת תפקידים.
- תקיעת בזנ"טים ארוכים.
- בחירת מיקום קשירת היתרים.
- תקיעת בזנ"טים קצרים במידת הצורך.
- הרמת הקלף.



הנהגת צפון
בטיחות
תיק מבנה קיץ 2015

▪ **יישור וקיבוע בעזרת יתרים! (לפני החיבור לבזנ"טים**

(ארוכים)

- חיבור לבזנ"טים ארוכים.
- יישור סופי בעזרת מתיחת יתרים.
- סימון יתרים ובזנ"טים.

תדריך הורדת קלף

- ✚ לשים לב שאף אחד לא עומד באזור ההורדה.
- ✚ שמשחררים יתר להשאיר אותו בתוך הלולאה- מאפשר שליטה טובה יותר.
- ✚ יש לשמור על ריכוז וערינות במהלך ההורדה, בעיקר אצל מחזיקי היתרים.
- יש לשמור על השקט בזמן ההורדה ולהקשיב רק לאחראי המבנה.

8. נספחים אותם יש לצרף לתיק:

בלעדיהם לא יאושר התיק

שרטוטים:

- היטל פנים – שרטוט של המבנה בעיני המתבונן בו מקדימה.
- מבט על – שרטוט של המבנה כאילו וצילמנו אותו מלמעלה,
- היטל צד – בדיוק כמו מבט על, רק מהצד... אם המבנה סימטרי – יספיק שרטוט 1, אם לא, יש לשרטט את שני הצדדים.



הנהגת צפון
בטיחות
תיק מבנה קיץ 2015

קלפים – יש לשרטט כל קלף שיש במבנה, כל קלף ישורטט על עמוד נפרד באופן נקי וברור!!!

דגש מיוחד למי שמתמש בסקאצ'-אפ: יש להפריד קלף מקלף

היטב!, כשבראש העמוד ייכתב שמו. אם יש קלפים זהים אין צורך לשרטט פעמיים, אך יש צורך לציין את השמות של שניהם. בכל דף שבו משורטט קלף תהיה גם רשימת הסנדוד הרלוונטיות בצורה מסודרת.

מפת בזנטים – מבט מלמעלה של כל הרגליים שיש במבנה, עם מידות וקנ"מ כמו כל שרטוט. במפת בזנטים יש לשרטט גם עצים.

חלוקה לקומות- אם המבנה בנוי ממספר קומות איך נראית כל קומה וקומה.

תוכנית חלופית:

תוכנית ב' –מה עושים אם לא עומדים במה שהצבנו לעצמנו – **צמצום המבנה במקרה הצורך.**



הנהגת צפון
בטיחות
תיק מבנה קיץ 2015



הנהגת צפון
בטיחות
תיק מבנה קיץ 2015

כוח אדם

שם פעיל	גיל	תפקיד/ משימות ספציפיות שיוטלו עליו	נוכח/לא נוכח מתאריך עד תאריך
1	17	יו"רית	8.7-17.7
2	16	יו"ר	
3	15	יו"ר	4.7-15.7
4	16	צביעת בדים	
5	16	איתי לוי	
6	17	אליה גרידי	
7	17	אמיר ברנבך	
8	18	בר אגם	18.7-25.7
9	17	הדר ברוך	
10	17	יסמין	21.7-23.7
11	16	מרווה בר יעקוב	
12	17	נדב אוסטרליץ	
13	17	נדב גבאי	
14	18	ענבר לב ארי	
15	16	שגיא מור	18.7-26.7
16	16	תומר כהן	22.7-27.7, 6.7, 2.7
17	15	איתמר ברנע	12.7-17.7 קורס מסכם
18	15	דנה ברק	12.7-17.7 קורס מסכם
19	15	לי דנגור	
20	15	ליאל רייזמן	12.7-17.7 קורס מסכם
21	15	נעמה נגלר	12.7-17.7 קורס מסכם
22	15	עידן אלפנדרי	12.7-17.7 קורס מסכם
23	15	שרון קרייזר	12.7-17.7 קורס מסכם



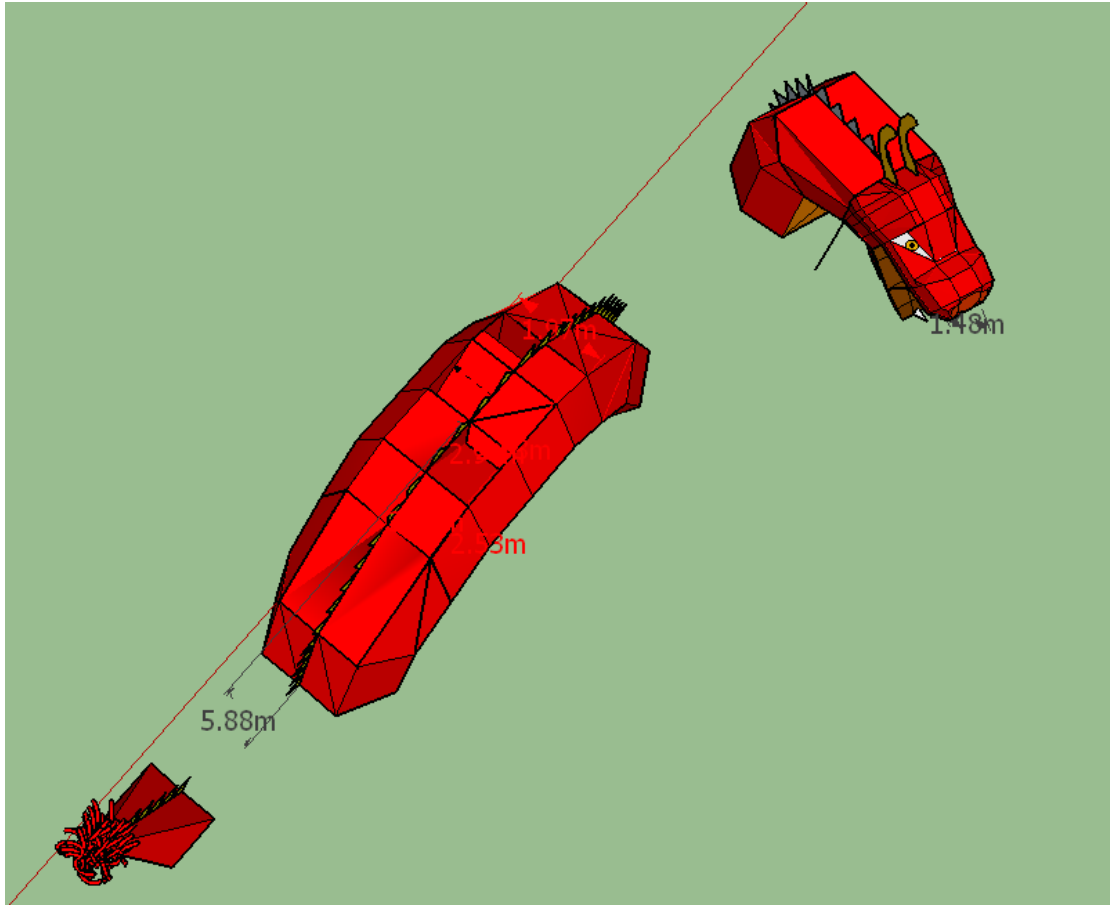
הנהגת צפון
בטיחות
תיק מבנה קיץ 2015

נספחים...

כפי שפורט לפני שני עמ



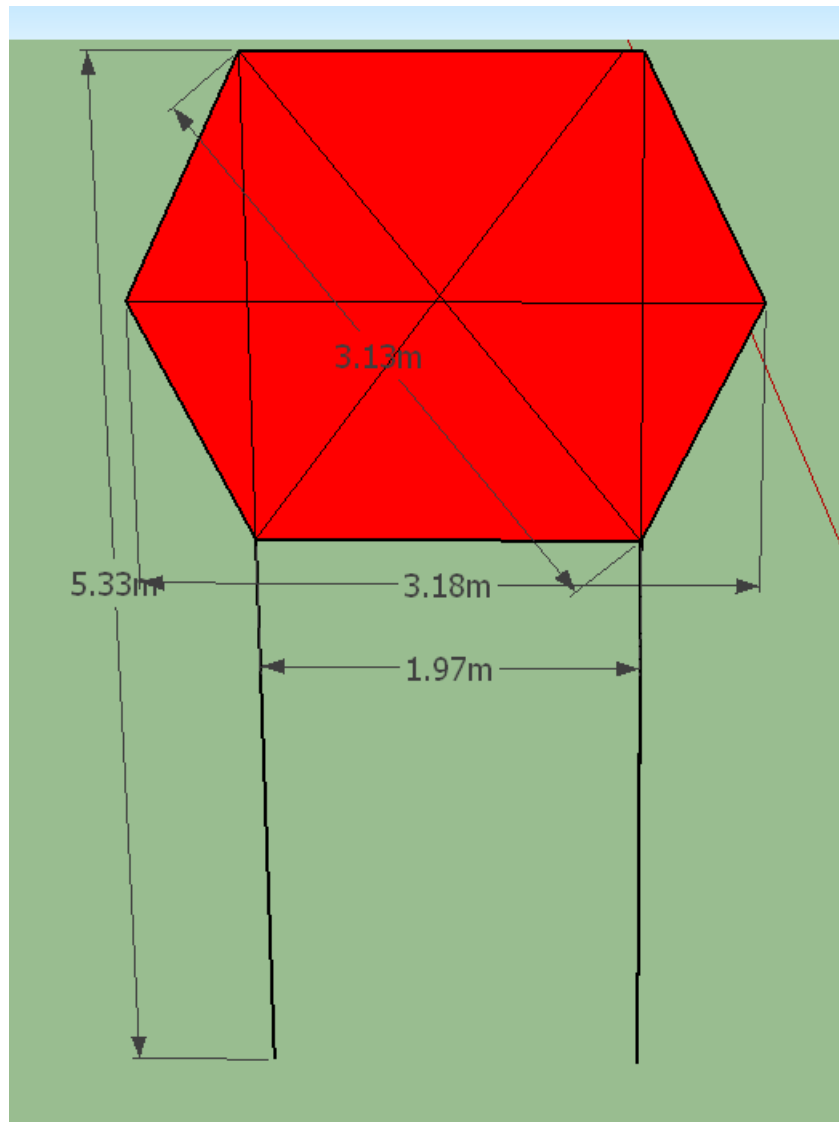
הנהגת צפון
בטיחות
תיק מבנה קיץ 2015





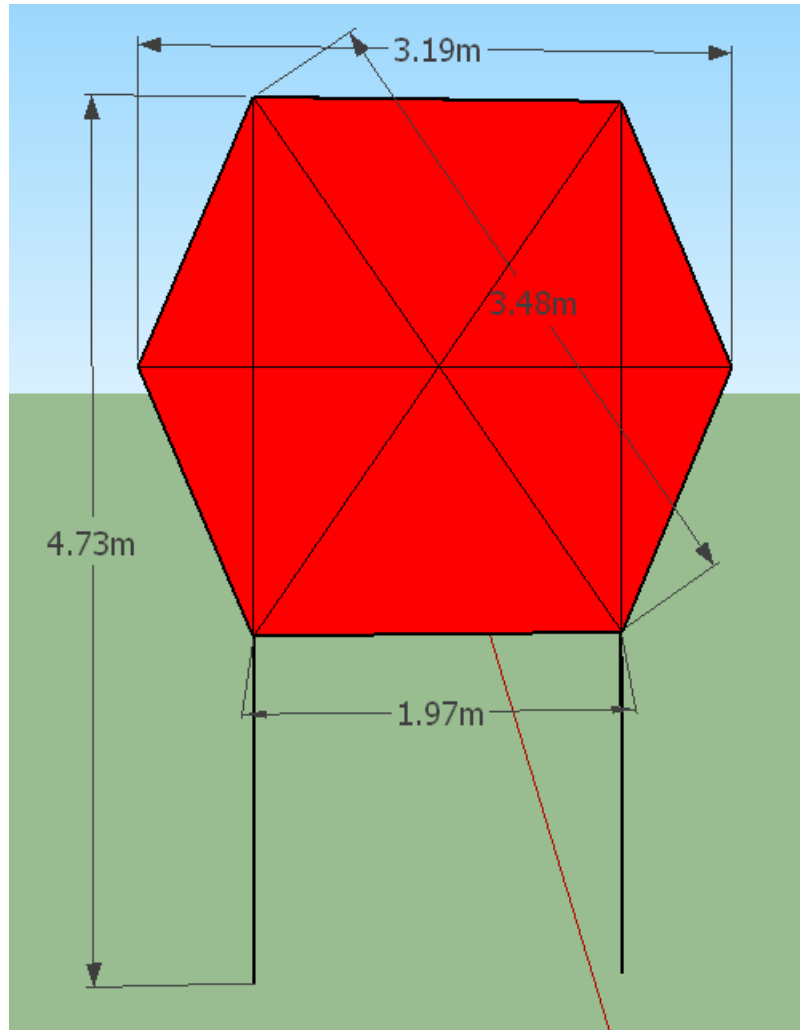
הנהגת צפון
בטיחות
תיק מבנה קיץ 2015

סין וישראל





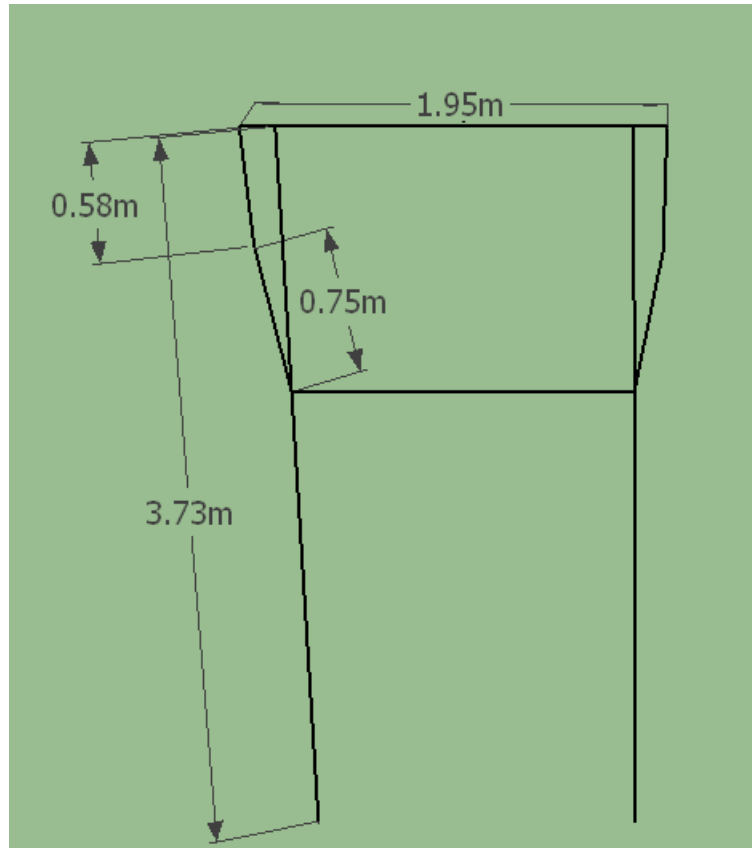
הנהגת צפון
בטיחות
תיק מבנה קיץ 2015



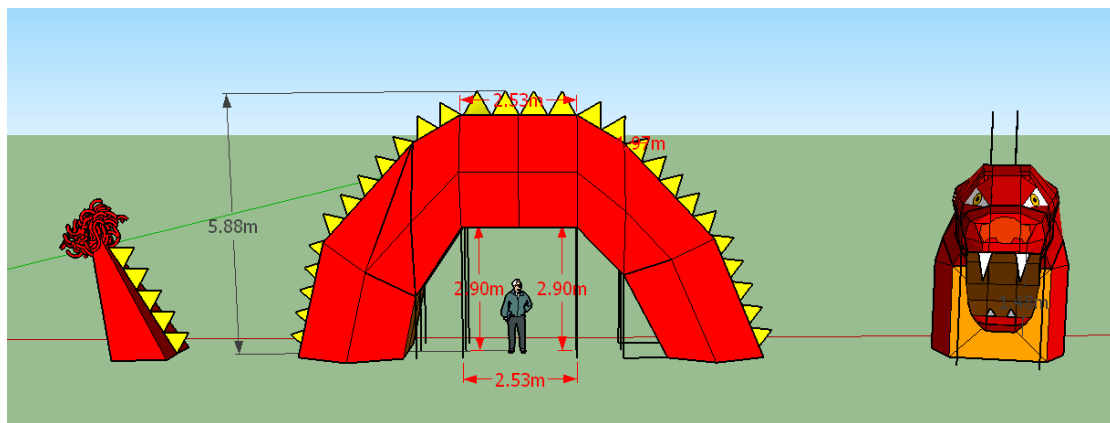
ארגנטינה



הנהגת צפון בטיחות תיק מבנה קיץ 2015

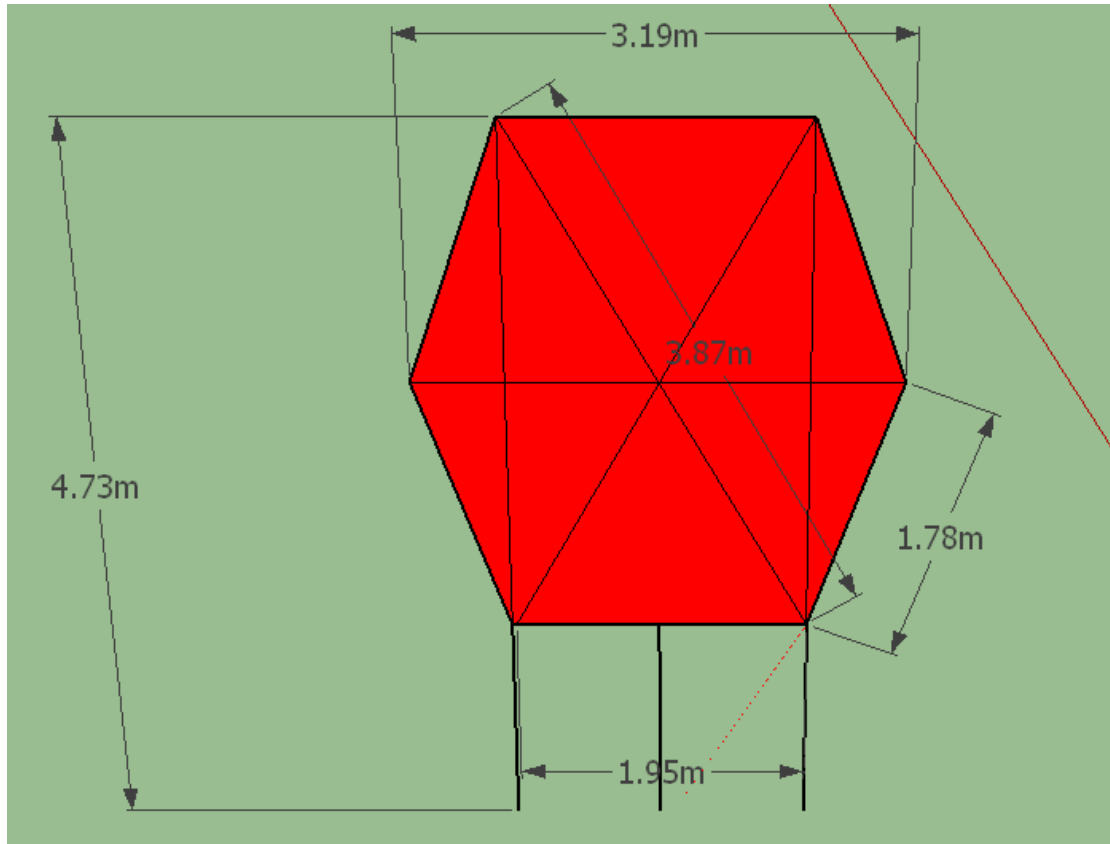


ותיקן





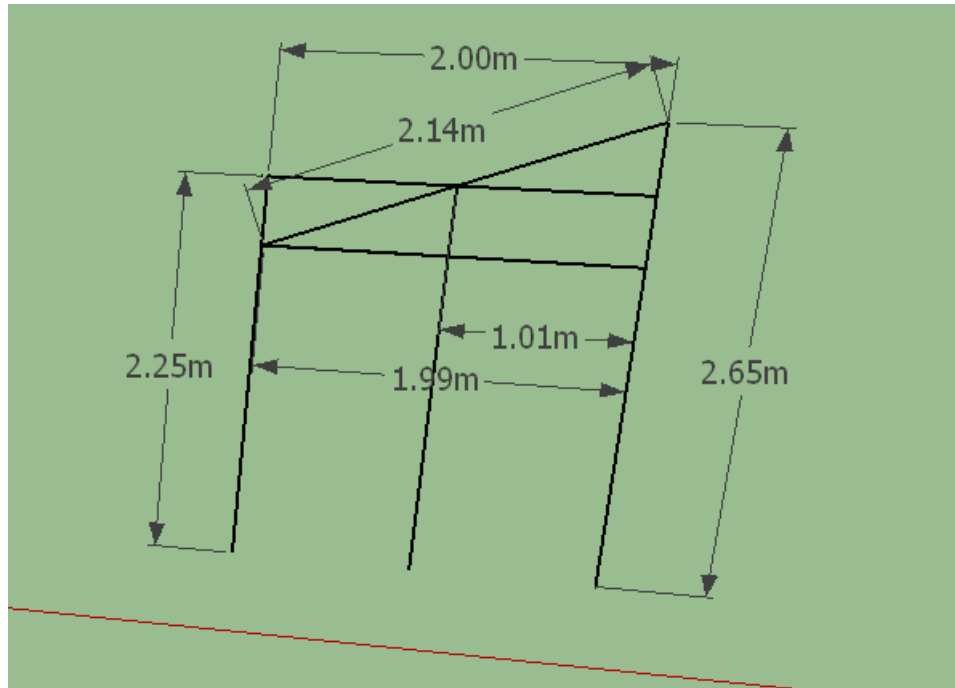
הנהגת צפון
בטיחות
תיק מבנה קיץ 2015



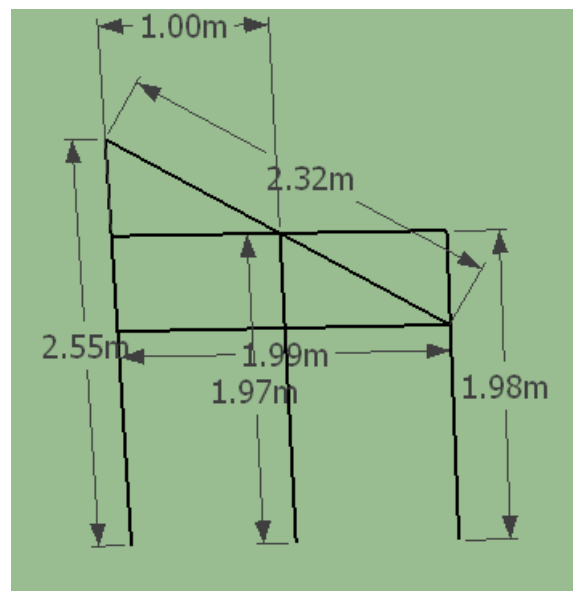
קאטר



הנהגת צפון
בטיחות
תיק מבנה קיץ 2015



צילה ואורגוואי



ערב הסעודית ואיראן



הנהגת צפון
בטיחות
תיק מבנה קיץ 2015

